

## Boutons à trois bras à limiteur de couple

EH 24711.



### Description produit

Les boutons moletés à limiteur de couple sont utilisés dans toutes les situations exigeant une limitation de la force manuelle exercée.

Le bouton triangulaire à limiteur de couple intégré permet de limiter le couple lors du serrage. Une fois le couple atteint, le bouton « saute ». Pour le desserrer, le couple est transmis sans limite.

Ces boutons allient la praticité d'une clé à cliquet au design moderne et ergonomique d'un écrou moleté ou d'une vis moletée.

### Matières

#### Couvercle

- plastique, gris

#### Limiteur de couple

- acier trempé

#### Poignée

- PA-HP thermoplastique, renforcé à la fibre de verre, noir, mat

#### Partie interne

- acier bruni

#### Vis

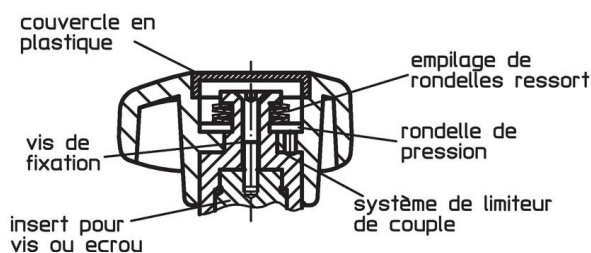
- acier bruni

### Plus d'informations

#### Autres produits


- Boutons moletés à limiteur de couple


### Plan



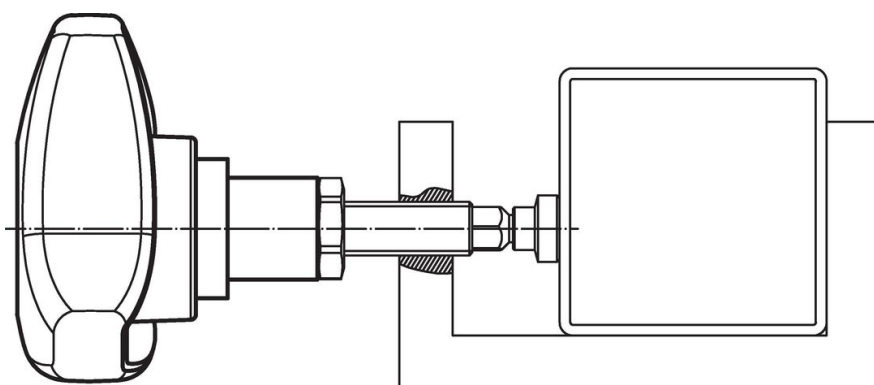
### Informations détaillées

| d <sub>1</sub>             | d <sub>2</sub> | d <sub>3</sub> | l | Dimensions     |                |                |                |    |      | Couple de serrage<br>+/- 10% max.<br>[Nm] | [g]        | Référence article |
|----------------------------|----------------|----------------|---|----------------|----------------|----------------|----------------|----|------|---|------------|-------------------|
|                            |                |                |   | d <sub>4</sub> | d <sub>5</sub> | h <sub>1</sub> | h <sub>2</sub> | t  | [mm] |   |            |                   |
| avec taraudage – croquis 1 |                |                |   |                |                |                |                |    |      |   |            |                   |
| 50                         | M 6            | –              | – | 13,5           | 23,6           | 41,6           | 10,7           | 11 | 2,0  | 65  | 24711.0020 |                   |
| 50                         | M 6            | –              | – | 13,5           | 23,6           | 41,6           | 10,7           | 11 | 3,0  | 62  | 24711.0021 |                   |
| 50                         | M 6            | –              | – | 13,5           | 23,6           | 41,6           | 10,7           | 11 | 4,0  | 63  | 24711.0022 |                   |
| 50                         | M 8            | –              | – | 13,5           | 23,6           | 41,6           | 10,7           | 11 | 2,0  | 60  | 24711.0023 |                   |
| 50                         | M 8            | –              | – | 13,5           | 23,6           | 41,6           | 10,7           | 11 | 3,0  | 60  | 24711.0024 |                   |

| d <sub>1</sub>                   | d <sub>2</sub> | d <sub>3</sub> | l  | Dimensions     |                |      | h <sub>1</sub> | h <sub>2</sub> | t   | Couple de serrage<br>+/- 10%<br>max.<br>[Nm] | <br>[g] | Référence<br>article |
|----------------------------------|----------------|----------------|----|----------------|----------------|------|----------------|----------------|-----|--|--|----------------------|
|                                  |                |                |    | d <sub>4</sub> | d <sub>5</sub> | [mm] |                |                |     |  |  |                      |
| 50                               | M 8            | –              | –  | 13,5           | 23,6           | 41,6 | 10,7           | 11             | 4,0 | 64   | 24711.0025   |                      |
| 63                               | M 8            | –              | –  | 16,0           | 28,1           | 46,6 | 12,9           | 14             | 3,2 | 104  | 24711.0030   |                      |
| 63                               | M 8            | –              | –  | 16,0           | 28,1           | 46,6 | 12,9           | 14             | 4,0 | 105  | 24711.0031   |                      |
| 63                               | M 8            | –              | –  | 16,0           | 28,1           | 46,6 | 12,9           | 14             | 4,7 | 107  | 24711.0032   |                      |
| 63                               | M10            | –              | –  | 16,0           | 28,1           | 46,6 | 12,9           | 14             | 3,2 | 103  | 24711.0033   |                      |
| 63                               | M10            | –              | –  | 16,0           | 28,1           | 46,6 | 12,9           | 14             | 4,0 | 102  | 24711.0034   |                      |
| 63                               | M10            | –              | –  | 16,0           | 28,1           | 46,6 | 12,9           | 14             | 4,7 | 105  | 24711.0035   |                      |
| 80                               | M10            | –              | –  | 19,0           | 34,1           | 56,2 | 16,8           | 17             | 4,0 | 172  | 24711.0040   |                      |
| 80                               | M10            | –              | –  | 19,0           | 34,1           | 56,2 | 16,8           | 17             | 5,5 | 173  | 24711.0041   |                      |
| 80                               | M10            | –              | –  | 19,0           | 34,1           | 56,2 | 16,8           | 17             | 7,5 | 174  | 24711.0042   |                      |
| 80                               | M12            | –              | –  | 19,0           | 34,1           | 56,2 | 16,8           | 17             | 4,0 | 180  | 24711.0043   |                      |
| 80                               | M12            | –              | –  | 19,0           | 34,1           | 56,2 | 16,8           | 17             | 5,5 | 168  | 24711.0044   |                      |
| 80                               | M12            | –              | –  | 19,0           | 34,1           | 56,2 | 16,8           | 17             | 7,5 | 171  | 24711.0045   |                      |
| <b>avec filetage – croquis 2</b> |                |                |    |                |                |      |                |                |     |  |  |                      |
| 50                               | –              | M 8            | 16 | 13,5           | 23,6           | 41,6 | 10,7           | –              | 2,0 | 72   | 24711.0300   |                      |
| 50                               | –              | M 8            | 16 | 13,5           | 23,6           | 41,6 | 10,7           | –              | 3,0 | 75   | 24711.0301   |                      |
| 50                               | –              | M 8            | 16 | 13,5           | 23,6           | 41,6 | 10,7           | –              | 4,0 | 76   | 24711.0302   |                      |
| 50                               | –              | M 8            | 20 | 13,5           | 23,6           | 41,6 | 10,7           | –              | 2,0 | 70   | 24711.0303   |                      |
| 50                               | –              | M 8            | 20 | 13,5           | 23,6           | 41,6 | 10,7           | –              | 3,0 | 73   | 24711.0304   |                      |
| 50                               | –              | M 8            | 20 | 13,5           | 23,6           | 41,6 | 10,7           | –              | 4,0 | 71   | 24711.0305   |                      |
| 50                               | –              | M 8            | 25 | 13,5           | 23,6           | 41,6 | 10,7           | –              | 2,0 | 72   | 24711.0306   |                      |
| 50                               | –              | M 8            | 25 | 13,5           | 23,6           | 41,6 | 10,7           | –              | 3,0 | 72   | 24711.0307   |                      |
| 50                               | –              | M 8            | 25 | 13,5           | 23,6           | 41,6 | 10,7           | –              | 4,0 | 73   | 24711.0308   |                      |
| 50                               | –              | M 8            | 32 | 13,5           | 23,6           | 41,6 | 10,7           | –              | 2,0 | 77   | 24711.0309   |                      |
| 50                               | –              | M 8            | 32 | 13,5           | 23,6           | 41,6 | 10,7           | –              | 3,0 | 74   | 24711.0310   |                      |
| 50                               | –              | M 8            | 32 | 13,5           | 23,6           | 41,6 | 10,7           | –              | 4,0 | 75   | 24711.0311   |                      |
| 50                               | –              | M 8            | 40 | 13,5           | 23,6           | 41,6 | 10,7           | –              | 2,0 | 76   | 24711.0312   |                      |
| 50                               | –              | M 8            | 40 | 13,5           | 23,6           | 41,6 | 10,7           | –              | 3,0 | 76   | 24711.0313   |                      |
| 50                               | –              | M 8            | 40 | 13,5           | 23,6           | 41,6 | 10,7           | –              | 4,0 | 77   | 24711.0314   |                      |
| 50                               | –              | M10            | 20 | 13,5           | 23,6           | 41,6 | 10,7           | –              | 2,0 | 73   | 24711.0315   |                      |
| 50                               | –              | M10            | 20 | 13,5           | 23,6           | 41,6 | 10,7           | –              | 3,0 | 73   | 24711.0316   |                      |
| 50                               | –              | M10            | 20 | 13,5           | 23,6           | 41,6 | 10,7           | –              | 4,0 | 74   | 24711.0317   |                      |
| 50                               | –              | M10            | 25 | 13,5           | 23,6           | 41,6 | 10,7           | –              | 2,0 | 76   | 24711.0318   |                      |
| 50                               | –              | M10            | 25 | 13,5           | 23,6           | 41,6 | 10,7           | –              | 3,0 | 76   | 24711.0319   |                      |
| 50                               | –              | M10            | 25 | 13,5           | 23,6           | 41,6 | 10,7           | –              | 4,0 | 77   | 24711.0320   |                      |
| 50                               | –              | M10            | 32 | 13,5           | 23,6           | 41,6 | 10,7           | –              | 2,0 | 80   | 24711.0321   |                      |
| 50                               | –              | M10            | 32 | 13,5           | 23,6           | 41,6 | 10,7           | –              | 3,0 | 80   | 24711.0322   |                      |
| 50                               | –              | M10            | 32 | 13,5           | 23,6           | 41,6 | 10,7           | –              | 4,0 | 81   | 24711.0323   |                      |
| 50                               | –              | M10            | 40 | 13,5           | 23,6           | 41,6 | 10,7           | –              | 2,0 | 87   | 24711.0324   |                      |
| 50                               | –              | M10            | 40 | 13,5           | 23,6           | 41,6 | 10,7           | –              | 3,0 | 82   | 24711.0325   |                      |
| 50                               | –              | M10            | 40 | 13,5           | 23,6           | 41,6 | 10,7           | –              | 4,0 | 83   | 24711.0326   |                      |
| 50                               | –              | M10            | 50 | 13,5           | 23,6           | 41,6 | 10,7           | –              | 2,0 | 87   | 24711.0327   |                      |
| 50                               | –              | M10            | 50 | 13,5           | 23,6           | 41,6 | 10,7           | –              | 3,0 | 87   | 24711.0328   |                      |
| 50                               | –              | M10            | 50 | 13,5           | 23,6           | 41,6 | 10,7           | –              | 4,0 | 88   | 24711.0329   |                      |
| 63                               | –              | M 8            | 25 | 16,0           | 28,1           | 46,6 | 12,9           | –              | 3,2 | 116  | 24711.0400   |                      |
| 63                               | –              | M 8            | 25 | 16,0           | 28,1           | 46,6 | 12,9           | –              | 4,0 | 117  | 24711.0401   |                      |
| 63                               | –              | M 8            | 25 | 16,0           | 28,1           | 46,6 | 12,9           | –              | 4,7 | 118  | 24711.0402   |                      |
| 63                               | –              | M 8            | 32 | 16,0           | 28,1           | 46,6 | 12,9           | –              | 3,2 | 119  | 24711.0403   |                      |
| 63                               | –              | M 8            | 32 | 16,0           | 28,1           | 46,6 | 12,9           | –              | 4,0 | 120  | 24711.0404   |                      |
| 63                               | –              | M 8            | 32 | 16,0           | 28,1           | 46,6 | 12,9           | –              | 4,7 | 121  | 24711.0405   |                      |
| 63                               | –              | M 8            | 40 | 16,0           | 28,1           | 46,6 | 12,9           | –              | 3,2 | 82   | 24711.0406   |                      |
| 63                               | –              | M 8            | 40 | 16,0           | 28,1           | 46,6 | 12,9           | –              | 4,0 | 83   | 24711.0407   |                      |
| 63                               | –              | M 8            | 40 | 16,0           | 28,1           | 46,6 | 12,9           | –              | 4,7 | 83   | 24711.0408   |                      |
| 63                               | –              | M 8            | 50 | 16,0           | 28,1           | 46,6 | 12,9           | –              | 3,2 | 128  | 24711.0409   |                      |
| 63                               | –              | M 8            | 50 | 16,0           | 28,1           | 46,6 | 12,9           | –              | 4,0 | 127  | 24711.0410   |                      |
| 63                               | –              | M 8            | 50 | 16,0           | 28,1           | 46,6 | 12,9           | –              | 4,7 | 128  | 24711.0411   |                      |
| 63                               | –              | M 8            | 63 | 16,0           | 28,1           | 46,6 | 12,9           | –              | 3,2 | 130  | 24711.0412   |                      |
| 63                               | –              | M 8            | 63 | 16,0           | 28,1           | 46,6 | 12,9           | –              | 4,0 | 131  | 24711.0413   |                      |
| 63                               | –              | M 8            | 63 | 16,0           | 28,1           | 46,6 | 12,9           | –              | 4,7 | 132  | 24711.0414   |                      |
| 63                               | –              | M10            | 25 | 16,0           | 28,1           | 46,6 | 12,9           | –              | 3,2 | 122  | 24711.0415   |                      |
| 63                               | –              | M10            | 25 | 16,0           | 28,1           | 46,6 | 12,9           | –              | 4,0 | 123  | 24711.0416   |                      |

| d <sub>1</sub> | d <sub>2</sub> | d <sub>3</sub> | l  | Dimensions     |                |                |                |      | t   | Couple de serrage<br>+/- 10%<br>max.<br>[Nm] | <br>[g] | Référence<br>article |
|----------------|----------------|----------------|----|----------------|----------------|----------------|----------------|------|-----|--|--|----------------------|
|                |                |                |    | d <sub>4</sub> | d <sub>5</sub> | h <sub>1</sub> | h <sub>2</sub> | [mm] |     |  |  |                      |
| 63             | –              | M10            | 25 | 16,0           | 28,1           | 46,6           | 12,9           | –    | 4,7 | 124  | <a href="#">24711.0417</a>   |                      |
| 63             | –              | M10            | 32 | 16,0           | 28,1           | 46,6           | 12,9           | –    | 3,2 | 125  | <a href="#">24711.0418</a>   |                      |
| 63             | –              | M10            | 32 | 16,0           | 28,1           | 46,6           | 12,9           | –    | 4,0 | 126  | <a href="#">24711.0419</a>   |                      |
| 63             | –              | M10            | 32 | 16,0           | 28,1           | 46,6           | 12,9           | –    | 4,7 | 127  | <a href="#">24711.0420</a>   |                      |
| 63             | –              | M10            | 40 | 16,0           | 28,1           | 46,6           | 12,9           | –    | 3,2 | 129  | <a href="#">24711.0421</a>   |                      |
| 63             | –              | M10            | 40 | 16,0           | 28,1           | 46,6           | 12,9           | –    | 4,0 | 130  | <a href="#">24711.0422</a>   |                      |
| 63             | –              | M10            | 40 | 16,0           | 28,1           | 46,6           | 12,9           | –    | 4,7 | 131  | <a href="#">24711.0423</a>   |                      |
| 63             | –              | M10            | 50 | 16,0           | 28,1           | 46,6           | 12,9           | –    | 3,2 | 134  | <a href="#">24711.0424</a>   |                      |
| 63             | –              | M10            | 50 | 16,0           | 28,1           | 46,6           | 12,9           | –    | 4,0 | 135  | <a href="#">24711.0425</a>   |                      |
| 63             | –              | M10            | 50 | 16,0           | 28,1           | 46,6           | 12,9           | –    | 4,7 | 136  | <a href="#">24711.0426</a>   |                      |
| 63             | –              | M10            | 63 | 16,0           | 28,1           | 46,6           | 12,9           | –    | 3,2 | 140  | <a href="#">24711.0427</a>   |                      |
| 63             | –              | M10            | 63 | 16,0           | 28,1           | 46,6           | 12,9           | –    | 4,0 | 141  | <a href="#">24711.0428</a>   |                      |
| 63             | –              | M10            | 63 | 16,0           | 28,1           | 46,6           | 12,9           | –    | 4,7 | 142  | <a href="#">24711.0429</a>   |                      |
| 80             | –              | M10            | 25 | 19,0           | 34,1           | 56,2           | 16,8           | –    | 4,0 | 194  | <a href="#">24711.0500</a>   |                      |
| 80             | –              | M10            | 25 | 19,0           | 34,1           | 56,2           | 16,8           | –    | 5,5 | 195  | <a href="#">24711.0501</a>   |                      |
| 80             | –              | M10            | 25 | 19,0           | 34,1           | 56,2           | 16,8           | –    | 7,5 | 196  | <a href="#">24711.0502</a>   |                      |
| 80             | –              | M10            | 32 | 19,0           | 34,1           | 56,2           | 16,8           | –    | 4,0 | 198  | <a href="#">24711.0503</a>   |                      |
| 80             | –              | M10            | 32 | 19,0           | 34,1           | 56,2           | 16,8           | –    | 5,5 | 199  | <a href="#">24711.0504</a>   |                      |
| 80             | –              | M10            | 32 | 19,0           | 34,1           | 56,2           | 16,8           | –    | 7,5 | 200  | <a href="#">24711.0505</a>   |                      |
| 80             | –              | M10            | 40 | 19,0           | 34,1           | 56,2           | 16,8           | –    | 4,0 | 202  | <a href="#">24711.0506</a>   |                      |
| 80             | –              | M10            | 40 | 19,0           | 34,1           | 56,2           | 16,8           | –    | 5,5 | 203  | <a href="#">24711.0507</a>   |                      |
| 80             | –              | M10            | 40 | 19,0           | 34,1           | 56,2           | 16,8           | –    | 7,5 | 204  | <a href="#">24711.0508</a>   |                      |
| 80             | –              | M10            | 50 | 19,0           | 34,1           | 56,2           | 16,8           | –    | 4,0 | 208  | <a href="#">24711.0509</a>   |                      |
| 80             | –              | M10            | 50 | 19,0           | 34,1           | 56,2           | 16,8           | –    | 5,5 | 209  | <a href="#">24711.0510</a>   |                      |
| 80             | –              | M10            | 50 | 19,0           | 34,1           | 56,2           | 16,8           | –    | 7,5 | 210  | <a href="#">24711.0511</a>   |                      |
| 80             | –              | M10            | 63 | 19,0           | 34,1           | 56,2           | 16,8           | –    | 4,0 | 213  | <a href="#">24711.0512</a>   |                      |
| 80             | –              | M10            | 63 | 19,0           | 34,1           | 56,2           | 16,8           | –    | 5,5 | 223  | <a href="#">24711.0513</a>   |                      |
| 80             | –              | M10            | 63 | 19,0           | 34,1           | 56,2           | 16,8           | –    | 7,5 | 215  | <a href="#">24711.0514</a>   |                      |
| 80             | –              | M12            | 25 | 19,0           | 34,1           | 56,2           | 16,8           | –    | 4,0 | 206  | <a href="#">24711.0515</a>   |                      |
| 80             | –              | M12            | 25 | 19,0           | 34,1           | 56,2           | 16,8           | –    | 5,5 | 202  | <a href="#">24711.0516</a>   |                      |
| 80             | –              | M12            | 25 | 19,0           | 34,1           | 56,2           | 16,8           | –    | 7,5 | 203  | <a href="#">24711.0517</a>   |                      |
| 80             | –              | M12            | 32 | 19,0           | 34,1           | 56,2           | 16,8           | –    | 4,0 | 205  | <a href="#">24711.0518</a>   |                      |
| 80             | –              | M12            | 32 | 19,0           | 34,1           | 56,2           | 16,8           | –    | 5,5 | 206  | <a href="#">24711.0519</a>   |                      |
| 80             | –              | M12            | 32 | 19,0           | 34,1           | 56,2           | 16,8           | –    | 7,5 | 207  | <a href="#">24711.0520</a>   |                      |
| 80             | –              | M12            | 40 | 19,0           | 34,1           | 56,2           | 16,8           | –    | 4,0 | 210  | <a href="#">24711.0521</a>   |                      |
| 80             | –              | M12            | 40 | 19,0           | 34,1           | 56,2           | 16,8           | –    | 5,5 | 211  | <a href="#">24711.0522</a>   |                      |
| 80             | –              | M12            | 40 | 19,0           | 34,1           | 56,2           | 16,8           | –    | 7,5 | 212  | <a href="#">24711.0523</a>   |                      |
| 80             | –              | M12            | 50 | 19,0           | 34,1           | 56,2           | 16,8           | –    | 4,0 | 218  | <a href="#">24711.0524</a>   |                      |
| 80             | –              | M12            | 50 | 19,0           | 34,1           | 56,2           | 16,8           | –    | 5,5 | 219  | <a href="#">24711.0525</a>   |                      |
| 80             | –              | M12            | 50 | 19,0           | 34,1           | 56,2           | 16,8           | –    | 7,5 | 220  | <a href="#">24711.0526</a>   |                      |
| 80             | –              | M12            | 63 | 19,0           | 34,1           | 56,2           | 16,8           | –    | 4,0 | 227  | <a href="#">24711.0527</a>   |                      |
| 80             | –              | M12            | 63 | 19,0           | 34,1           | 56,2           | 16,8           | –    | 5,5 | 228  | <a href="#">24711.0528</a>   |                      |
| 80             | –              | M12            | 63 | 19,0           | 34,1           | 56,2           | 16,8           | –    | 7,5 | 229  | <a href="#">24711.0529</a>   |                      |

**Exemple d'application**



## Conformité

### Conforme à la directive RoHS

Contient du plomb – Conforme selon les exceptions 6a / 6b / 6c.

### Contient des substances SVHC >0,1 % m/m

Contient du plomb – Liste SVHC [REACH] au 27.06.2024.

### Contient des substances de la Proposition 65



En cas d'exposition, le plomb peut être cancérigène et reprotoxique.

<https://www.P65Warnings.ca.gov/>

### Ne contient pas de minerais de la guerre

Ce produit ne contient pas de substances classées comme "minerais de la guerre" telles que le tantale, l'étain, l'or ou le wolfram provenant de République démocratique du Congo ou de pays frontaliers.