

## Poignées tubulaires • montage par l'avant

EH 24321.



### Description produit

Les poignées tubulaires sont utilisées par exemple pour des portes de machines. Ces poignées tubulaires en aluminium se caractérisent par une construction ergonomique et solide ainsi que par un design moderne. Cette version est munie de branches de préhension coudées (poignées à branches coudées).

### Matières

#### Poignée

- aluminium, anodisé
- aluminium, revêtu de plastique, noir similaire à RAL 9005, aspect mat

#### Branches de la poignée

- zamac, revêtu de plastique, argent similaire à RAL 9006, aspect mat
- zamac, revêtu de plastique, noir similaire à RAL 9005, aspect mat

#### Couvercle

- plastique, gris

#### Capuchon de protection

- plastique, gris
- plastique, noir

### Assemblage

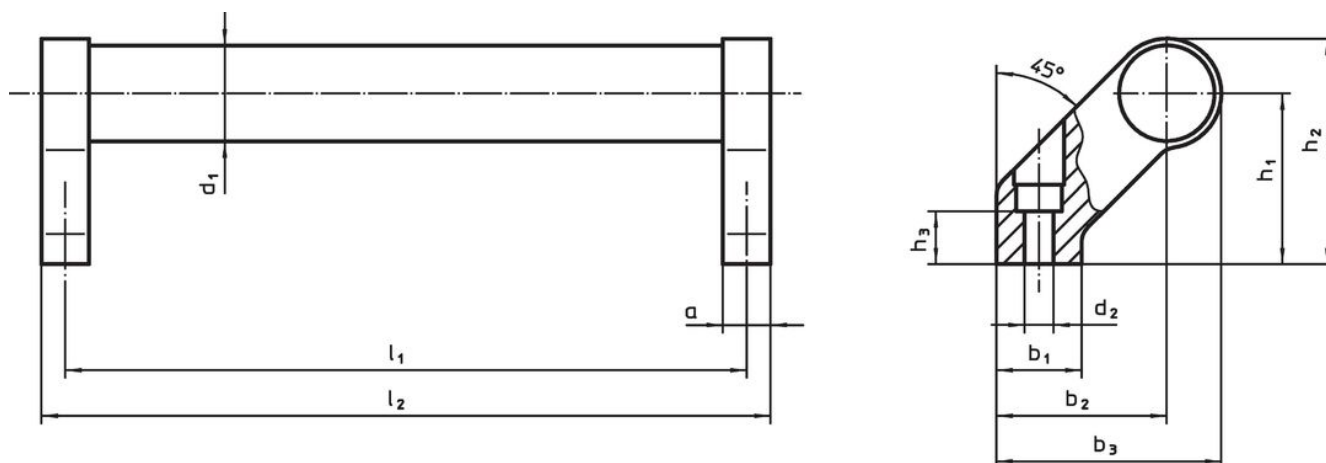
Les poignées peuvent être montées sur le composant par l'avant (côté opérateur) à l'aide de vis à tête cylindrique. L'alésage est fermé par un capuchon en plastique.

### Plus d'informations

### Notes

Réalisations spéciales sur demande.

### Plan



### Informations détaillées

d <sub>1</sub>	l <sub>1</sub> ±0,25	a	b <sub>1</sub>	b <sub>2</sub>	Dimensions						[g]	Référence article
					b <sub>3</sub>	d <sub>2</sub>	h <sub>1</sub>	h <sub>2</sub>	h <sub>3</sub> min.	l <sub>2</sub>		
[mm]												
<b>argent</b>												
28	200	14	25	50	66	6,5	50	66	17	214	406	24321.0100
28	250	14	25	50	66	6,5	50	66	17	264	437	24321.0105
28	300	14	25	50	66	6,5	50	66	17	314	448	24321.0110
28	350	14	25	50	66	6,5	50	66	17	364	493	24321.0115
28	400	14	25	50	66	6,5	50	66	17	414	520	24321.0120
28	500	14	25	50	66	6,5	50	66	17	514	556	24321.0125
28	600	14	25	50	66	6,5	50	66	17	614	631	24321.0130
<b>noir</b>												
28	200	14	25	50	66	6,5	50	66	17	214	406	24321.0600
28	250	14	25	50	66	6,5	50	66	17	264	437	24321.0605
28	300	14	25	50	66	6,5	50	66	17	314	448	24321.0610

d <sub>1</sub>	l <sub>1</sub> ±0,25	a	b <sub>1</sub>	b <sub>2</sub>	Dimensions						Référence article	
					b <sub>3</sub>	d <sub>2</sub>	h <sub>1</sub>	h <sub>2</sub>	h <sub>3</sub> min.	l <sub>2</sub>		
[mm]											[g]	
28	350	14	25	50	66	6,5	50	66	17	364	493	<a href="#">24321.0615</a>
28	400	14	25	50	66	6,5	50	66	17	414	520	<a href="#">24321.0620</a>
28	500	14	25	50	66	6,5	50	66	17	514	556	<a href="#">24321.0625</a>
28	600	14	25	50	66	6,5	50	66	17	614	631	<a href="#">24321.0630</a>

## Conformité

### Conforme à la directive RoHS

Contient du plomb – Conforme selon les exceptions 6a / 6b / 6c.

### Contient des substances SVHC >0,1 % m/m

Contient du plomb – Liste SVHC [REACH] au 27.06.2024.

### Contient des substances de la Proposition 65



En cas d'exposition, le plomb peut être cancérigène et reprotoxique.  
<https://www.P65Warnings.ca.gov/>

### Ne contient pas de minerais de la guerre

Ce produit ne contient pas de substances classées comme "minerais de la guerre" telles que le tantale, l'étain, l'or ou le wolfram provenant de République démocratique du Congo ou de pays frontaliers.