

## Poignées tubulaires

EH 24321.



### Description produit

Les poignées tubulaires sont utilisées par exemple pour des portes de machines. Ces poignées tubulaires en aluminium se caractérisent par une construction ergonomique et solide ainsi que par un design moderne. Cette version est munie de branches de préhension coudées (poignées à branches coudées).

### Matières

#### Poignée

- aluminium, anodisé
- aluminium, revêtu de plastique, noir similaire à RAL 9005, aspect mat

#### Branches de la poignée

- zamac, revêtu de plastique, argent similaire à RAL 9006, aspect mat
- zamac, revêtu de plastique, noir similaire à RAL 9005, aspect mat

#### Couvercle

- plastique, gris

### Assemblage

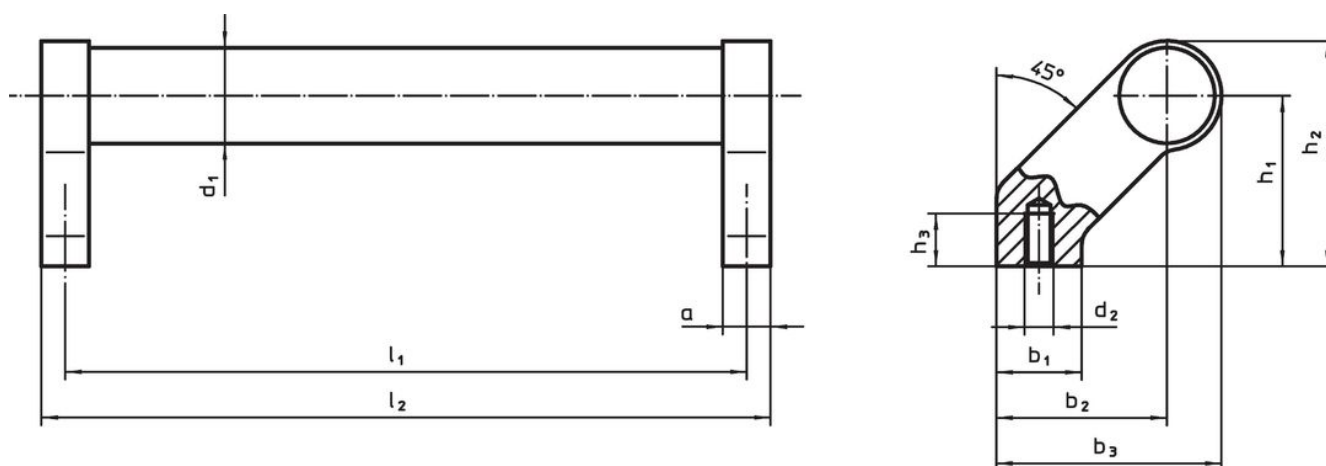
Montage par l'arrière.

### Plus d'informations

### Notes


Réalisations spéciales sur demande.

### Plan



### Informations détaillées

d <sub>1</sub>	l <sub>1</sub> ±0,25	a	b <sub>1</sub>	b <sub>2</sub>	Dimensions						Référence article	
					b <sub>3</sub>	d <sub>2</sub>	h <sub>1</sub>	h <sub>2</sub>	h <sub>3</sub> min.	l <sub>2</sub>		
[mm]											[g]	
<b>argent</b>												
20	180	12	24	42	54	M6	42	54	12	192	244	<a href="#">24321.0005</a>
20	200	12	24	42	54	M6	42	54	12	212	244	<a href="#">24321.0010</a>
20	250	12	24	42	54	M6	42	54	12	262	265	<a href="#">24321.0015</a>
20	300	12	24	42	54	M6	42	54	12	312	280	<a href="#">24321.0020</a>
20	350	12	24	42	54	M6	42	54	12	362	296	<a href="#">24321.0025</a>
20	400	12	24	42	54	M6	42	54	12	412	317	<a href="#">24321.0030</a>
28	200	14	25	50	66	M8	50	66	15	214	424	<a href="#">24321.0035</a>
28	250	14	25	50	66	M8	50	66	15	264	455	<a href="#">24321.0040</a>
28	300	14	25	50	66	M8	50	66	15	314	480	<a href="#">24321.0045</a>
28	350	14	25	50	66	M8	50	66	15	364	501	<a href="#">24321.0050</a>
28	400	14	25	50	66	M8	50	66	15	414	536	<a href="#">24321.0055</a>
28	500	14	25	50	66	M8	50	66	15	514	593	<a href="#">24321.0060</a>
28	600	14	25	50	66	M8	50	66	15	614	570	<a href="#">24321.0065</a>
30	200	17	27	51	68	M8	51	68	15	217	429	<a href="#">24321.0070</a>
30	300	17	27	51	68	M8	51	68	15	317	489	<a href="#">24321.0075</a>

d <sub>1</sub>	l <sub>1</sub> ±0,25	a	b <sub>1</sub>	Dimensions				d <sub>2</sub>	h <sub>1</sub>	h <sub>2</sub>	h <sub>3</sub> min.	l <sub>2</sub>	 [g]	Référence article
				b <sub>2</sub>	b <sub>3</sub>	[mm]								
30	350	17	27	51	68	M8	51	68	15	367	501	24321.0080		
30	400	17	27	51	68	M8	51	68	15	417	538	24321.0085		
30	500	17	27	51	68	M8	51	68	15	517	613	24321.0090		
30	600	17	27	51	68	M8	51	68	15	617	669	24321.0095		
<b>noir</b>														
20	180	12	24	42	54	M6	42	54	12	192	244	24321.0505		
20	200	12	24	42	54	M6	42	54	12	212	244	24321.0510		
20	250	12	24	42	54	M6	42	54	12	262	265	24321.0515		
20	300	12	24	42	54	M6	42	54	12	312	280	24321.0520		
20	350	12	24	42	54	M6	42	54	12	362	296	24321.0525		
20	400	12	24	42	54	M6	42	54	12	412	317	24321.0530		
28	200	14	25	50	66	M8	50	66	15	214	424	24321.0535		
28	250	14	25	50	66	M8	50	66	15	264	455	24321.0540		
28	300	14	25	50	66	M8	50	66	15	314	480	24321.0545		
28	350	14	25	50	66	M8	50	66	15	364	501	24321.0550		
28	400	14	25	50	66	M8	50	66	15	414	536	24321.0555		
28	500	14	25	50	66	M8	50	66	15	514	593	24321.0560		
28	600	14	25	50	66	M8	50	66	15	614	570	24321.0565		
30	200	17	27	51	68	M8	51	68	15	217	429	24321.0570		
30	300	17	27	51	68	M8	51	68	15	317	489	24321.0575		
30	350	17	27	51	68	M8	51	68	15	367	501	24321.0580		
30	400	17	27	51	68	M8	51	68	15	417	538	24321.0585		
30	500	17	27	51	68	M8	51	68	15	517	613	24321.0590		
30	600	17	27	51	68	M8	51	68	15	617	669	24321.0595		

## Conformité

### Conforme à la directive RoHS

Contient du plomb – Conforme selon les exceptions 6a / 6b / 6c.

### Contient des substances SVHC >0,1 % m/m

Contient du plomb – Liste SVHC [REACH] au 23.01.2024.

### Contient des substances de la Proposition 65



En cas d'exposition, le plomb peut être cancérigène et reprotoxique.  
<https://www.P65Warnings.ca.gov/>

### Ne contient pas de minerais de la guerre

Ce produit ne contient pas de substances classées comme "minerais de la guerre" telles que le tantale, l'étain, l'or ou le wolfram provenant de République démocratique du Congo ou de pays frontaliers.