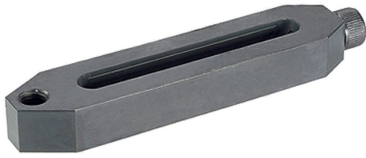


## Brides droites • longues

EH 23700.

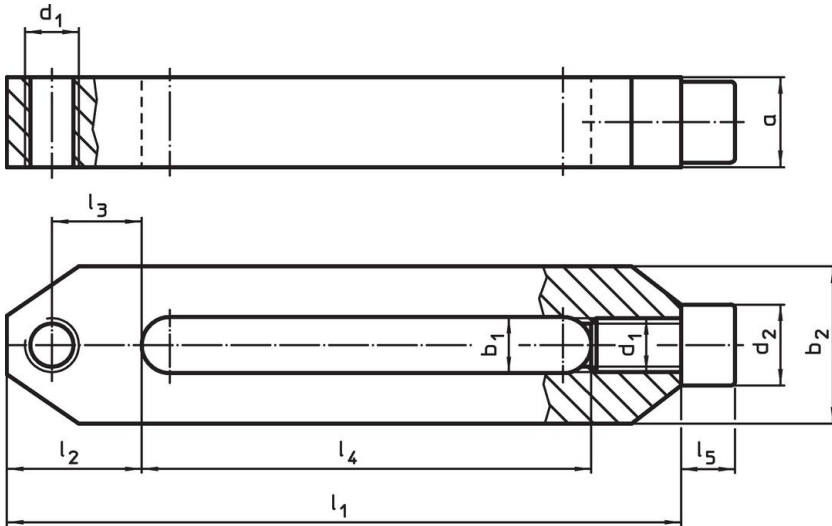


### Description produit

#### Matières

- acier traité, bruni

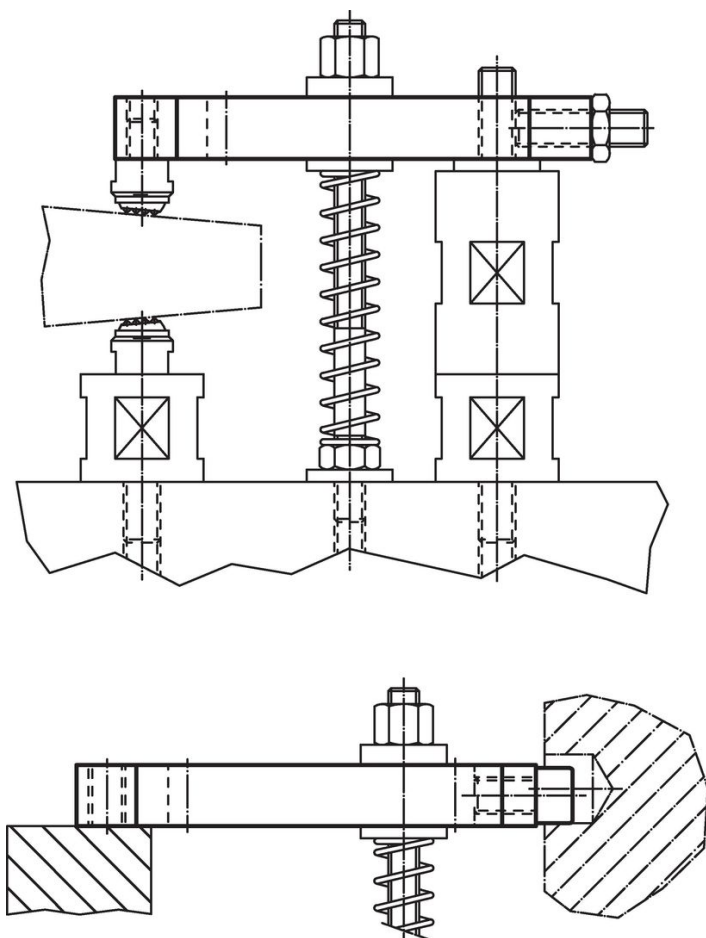
### Plan



### Informations détaillées

Dimensions										Référence article	
b <sub>1</sub>	l <sub>1</sub>	a	b <sub>2</sub>	d <sub>1</sub>	l <sub>2</sub>	l <sub>3</sub>	l <sub>4</sub>	l <sub>5</sub>	d <sub>2</sub>		
				[mm]							
12,5	156	20	35,0	M12	30	20	106	12	18	601	<a href="#">23700.0042</a>
17,0	196	30	45,5	M16	35	22	136	16	24	1430	<a href="#">23700.0046</a>

## Exemple d'application



## Conformité

### Conforme à la directive RoHS

Conforme à la directive 2011/65/CE et à la directive 2015/863.

### Ne contient pas de substances SVHC

Pas de substances SVHC avec une teneur supérieure à 0,1% m/m – Liste SVHC [REACH] au 27.06.2024.

### Ne contient pas de substances de la Proposition 65

Aucune des substances de la Proposition 65 présente.

<https://www.P65Warnings.ca.gov/>

### Ne contient pas de minerais de la guerre

Ce produit ne contient pas de substances classées comme "minerais de la guerre" telles que le tantale, l'étain, l'or ou le wolfram provenant de République démocratique du Congo ou de pays frontaliers.