

## Rallonges de vérin EH 23310.



### Description produit

Les rallonges de vérin peuvent servir à augmenter la hauteur de serrage des vérins de bridage EH 23310. Elles sont aussi utilisées avec les boulons d'appui (EH 22680.), les boulons (EH 22690.) et les cimblots oscillants (EH 22730. - EH22741.).

### Matières

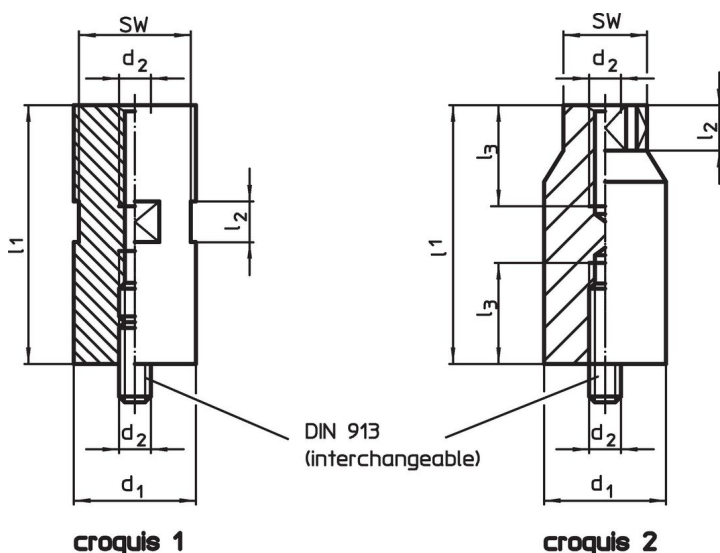
- acier cémenté, bruni, rectifié

### Plus d'informations

#### Autres produits


- Cimblots d'appui, striés ou avec pointe
- Cimblots d'appui, à embout réduit
- Embouts
- Cimblots d'appui, réglables
- Cimblots oscillants
- Cimblots oscillants, avec insert carbure, striés
- Cimblots oscillants, avec remise en position automatique
- Cimblots oscillants, avec insert carbure, strié, et remise en position automatique
- Cimblots oscillants, réglables
- Cimblots oscillants, réglables, avec remise en position automatique

### Plan

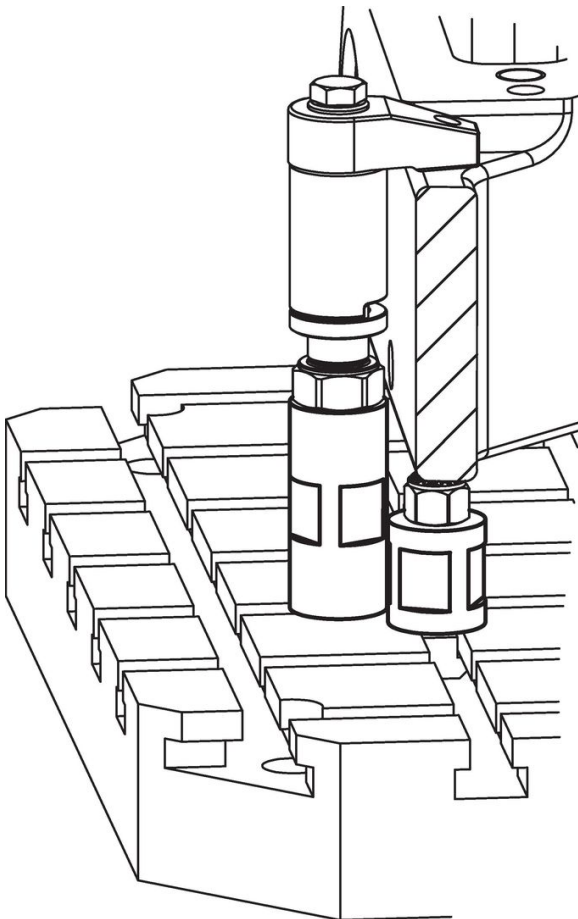


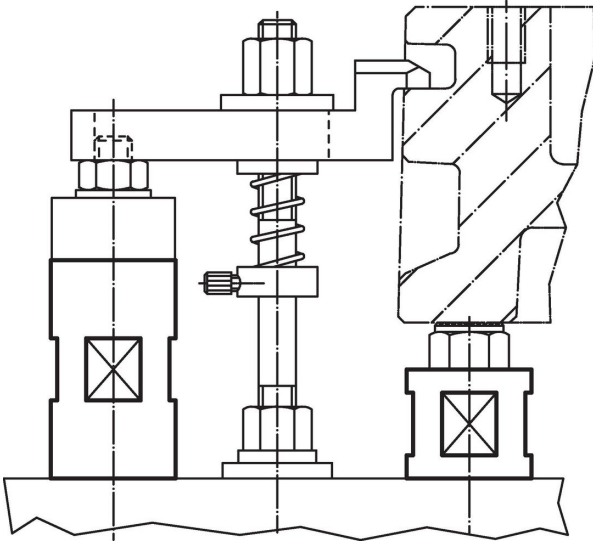
### Informations détaillées

d <sub>1</sub> -0,1	l <sub>1</sub>	Dimensions			SW [mm]	[g]	Référence article
		d <sub>2</sub>	l <sub>2</sub>	l <sub>3</sub>			
[mm]							
<b>croquis 1</b>							
25	20±0,01	M 8	10	–	22	75	<a href="#">23310.0125</a>
25	40±0,01	M 8	20	–	22	150	<a href="#">23310.0126</a>
25	80±0,01	M 8	20	–	22	306	<a href="#">23310.0127</a>
32	35±0,01	M10	20	–	27	202	<a href="#">23310.0130</a>
32	70±0,01	M10	20	–	27	411	<a href="#">23310.0132</a>
32	140±0,01	M10	20	–	27	848	<a href="#">23310.0134</a>
40	35±0,01	M12	20	–	36	336	<a href="#">23310.0140</a>
40	70±0,01	M12	20	–	36	673	<a href="#">23310.0141</a>
40	140±0,01	M12	20	–	36	1366	<a href="#">23310.0142</a>
40	35±0,01	M16	20	–	36	331	<a href="#">23310.0145</a>
40	70±0,01	M16	20	–	36	663	<a href="#">23310.0146</a>
40	140±0,01	M16	20	–	36	1330	<a href="#">23310.0147</a>

d <sub>1</sub> -0,1	Dimensions				SW [mm]	 [g]	Référence article
	l <sub>1</sub>	d <sub>2</sub>	l <sub>2</sub>	l <sub>3</sub>			
	[mm]						
60	35±0,01	M12	20	–	55	765	<a href="#">23310.0160</a>
60	70±0,01	M12	20	–	55	1533	<a href="#">23310.0161</a>
60	140±0,01	M12	20	–	55	3096	<a href="#">23310.0162</a>
60	35±0,01	M16	20	–	55	763	<a href="#">23310.0165</a>
60	70±0,01	M16	20	–	55	1522	<a href="#">23310.0166</a>
60	140±0,01	M16	20	–	55	3056	<a href="#">23310.0167</a>
60	50±0,01	M20	20	–	55	1087	<a href="#">23310.0170</a>
60	100±0,01	M20	20	–	55	2130	<a href="#">23310.0171</a>
60	200±0,01	M20	20	–	55	4335	<a href="#">23310.0172</a>
70	50±0,01	M24	25	–	65	1361	<a href="#">23310.0241</a>
70	100±0,01	M24	25	–	65	2721	<a href="#">23310.0242</a>
<b>croquis 2</b>							
90	200±0,02	M24	35	50	65	8860	<a href="#">23310.0243</a>
90	300±0,02	M24	35	50	65	13820	<a href="#">23310.0244</a>

### Exemple d'application





### Conformité

Pour obtenir les informations détaillées sur la conformité choisissez le numéro d'article souhaité.