

Éléments de pression • avec embout, anti-rotation

EH 23230.



Description produit

L'élément avec ressort est utilisé pour un positionnement simple et sûr des pièces à usiner avant l'opération de serrage.

Le modèle avec taraudage peut, en ajoutant un élément, s'adapter à tous types de pièces.

Matières

Embout

- acier cémenté, bruni

Corps

- acier, zingué par galvanisation

Goujon fileté

- acier bruni, avec embout laiton

Pièce de retenue

- zamac, revêtu de plastique, noir

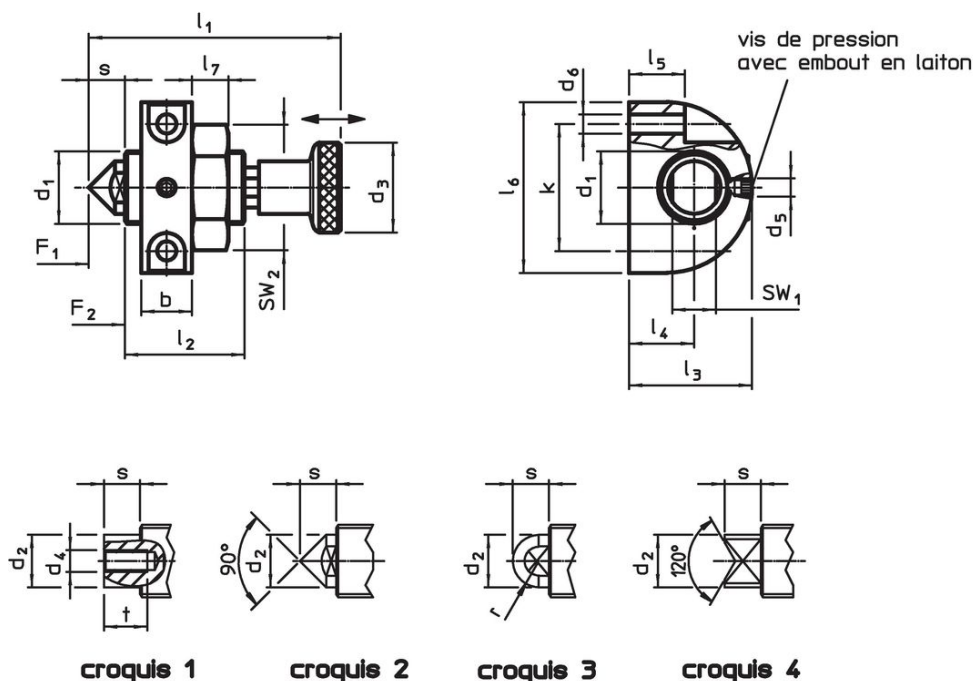
Bouton

- acier bruni

Contre-écrou

- acier bruni

Plan



Informations détaillées

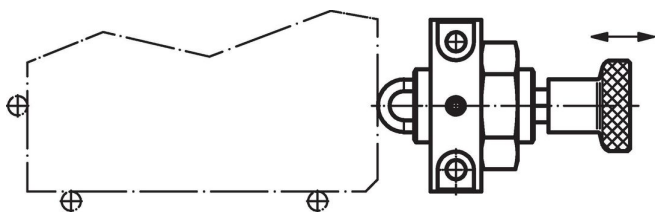
Dimensions																Course	SW		Pression ¹⁾		max.	[g]	Référence article				
d ₁	d ₂	d ₃	d ₄	d ₅	d ₆	l ₁	l ₂	l ₃	l ₄	l ₅	l ₆	l ₇	t	r	b	k	s	SW ₁	SW ₂	F ₁				F ₂	[°C]	[mm]	[mm]
[mm]																[mm]	[mm]		[N]		[°C]	[g]					
avec taraudage – croquis 1																											
M12 x 1,5	9,0	21	M4	M4	4,3	46,0	19	26	14	11,5	35	6	8	–	12	25	6	8	19	16	35	100	85	23230.0510			
M16 x 1,5	12,0	21	M5	M5	5,3	56,0	27	34	18	15,5	47	8	10	–	14	35	8	10	24	25	71	100	153	23230.0512			
M20 x 1,5	14,5	25	M6	M5	5,3	69,5	33	34	18	15,5	47	10	12	–	14	35	10	12	30	40	130	100	213	23230.0514			

¹⁾ valeur moyenne mesurée

Dimensions																Course s	SW		Pression ¹⁾		max. [°C]	[g]	Référence article			
d ₁	d ₂	d ₃	d ₄	d ₅	d ₆	l ₁	l ₂	l ₃	l ₄	l ₅ -0,2	l ₆	l ₇	t min.	r	b		k	SW ₁	SW ₂	F ₁				F ₂	[N]	[°C]
[mm]																[mm]	[mm]		[N]		[°C]	[g]				
avec embout conique – croquis 2																										
M12 x 1,5	9,0	21	–	M4	4,3	46,0	19	26	14	11,5	35	6	–	–	12	25	6	8	19	16	35	100	85	23230.0530		
M16 x 1,5	12,0	21	–	M5	5,3	56,0	27	34	18	15,5	47	8	–	–	14	35	8	10	24	25	71	100	152	23230.0532		
M20 x 1,5	14,5	25	–	M5	5,3	69,5	33	34	18	15,5	47	10	–	–	14	35	10	12	30	40	130	100	209	23230.0534		
avec embout, sphérique – croquis 3																										
M12 x 1,5	9,0	21	–	M4	4,3	46,0	19	26	14	11,5	35	6	–	4,5	12	25	6	8	19	16	35	100	84	23230.0550		
M16 x 1,5	12,0	21	–	M5	5,3	56,0	27	34	18	15,5	47	8	–	6,0	14	35	8	10	24	25	71	100	155	23230.0552		
M20 x 1,5	14,5	25	–	M5	5,3	69,5	33	34	18	15,5	47	10	–	7,2	14	35	10	12	30	40	130	100	213	23230.0554		
avec prisme – croquis 4																										
M12 x 1,5	9,0	21	–	M4	4,3	46,0	19	26	14	11,5	35	6	–	–	12	25	6	4	19	16	35	100	84	23230.0570		
M16 x 1,5	12,0	21	–	M5	5,3	56,0	27	34	18	15,5	47	8	–	–	14	35	8	6	24	25	71	100	152	23230.0572		
M20 x 1,5	14,5	25	–	M5	5,3	69,5	33	34	18	15,5	47	10	–	–	14	35	10	8	30	40	130	100	208	23230.0574		

¹⁾ valeur moyenne mesurée

Exemple d'application



Conformité

Conforme à la directive RoHS

Contient du plomb – Conforme selon les exceptions 6a / 6b / 6c.

Contient des substances SVHC >0,1 % m/m

Contient du plomb – Liste SVHC [REACH] au 23.01.2024.

Contient des substances de la Proposition 65



En cas d'exposition, le plomb peut être cancérigène et reprotoxique.

<https://www.P65Warnings.ca.gov/>

Ne contient pas de minerais de la guerre

Ce produit ne contient pas de substances classées comme "minerais de la guerre" telles que le tantale, l'étain, l'or ou le wolfram provenant de République démocratique du Congo ou de pays frontaliers.