

Écrous en T • longs

EH 23020.



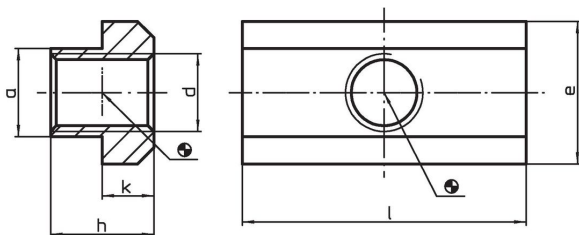
Description produit

Les écrous en T « longs », à la différence du modèle DIN 508, sont rallongés et conviennent particulièrement au montage croisé.

Matières

- acier traité, qualité 10, bruni

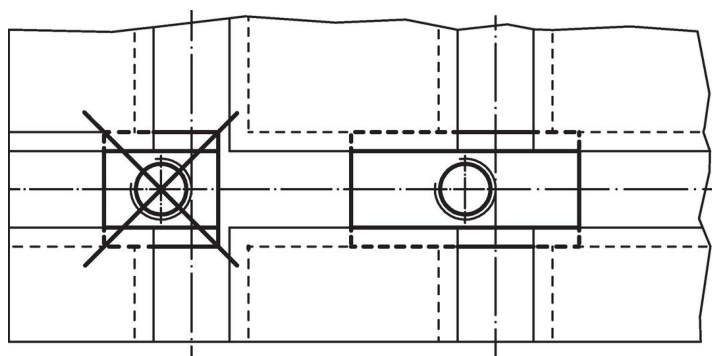
Plan



Informations détaillées

Dimension de la rainure en T [mm]	Dimensions						Référence article	
	d	a	e [mm]	l	h	k		
6	M 5	5,6	10	20	8	4	7,9	23020.0060
8	M 6	7,6	13	26	10	6	19,0	23020.0080
10	M 8	9,6	15	30	12	6	29,0	23020.0100
12	M10	11,6	18	36	14	7	48,0	23020.0120
14	M 6	13,6	22	44	16	8	91,0	23020.0146
14	M12	13,6	22	44	16	8	80,0	23020.0140
16	M14	15,6	25	50	18	9	120,0	23020.0160
18	M16	17,6	28	56	20	10	160,0	23020.0180
20	M18	19,6	32	64	24	12	257,0	23020.0200
22	M20	21,6	35	70	28	14	359,0	23020.0220
28	M24	27,6	44	88	36	18	741,0	23020.0280
36	M30	35,5	54	108	44	22	1394,0	23020.0360

Exemple d'application



Conformité

Conforme à la directive RoHS

Conforme à la directive 2011/65/CE et à la directive 2015/863.

Ne contient pas de substances SVHC

Pas de substances SVHC avec une teneur supérieure à 0,1% m/m – Liste SVHC [REACH] au 27.06.2024.

Ne contient pas de substances de la Proposition 65

Aucune des substances de la Proposition 65 présente.

<https://www.P65Warnings.ca.gov/>

Ne contient pas de minerais de la guerre

Ce produit ne contient pas de substances classées comme "minerais de la guerre" telles que le tantale, l'étain, l'or ou le wolfram provenant de République démocratique du Congo ou de pays frontaliers.