

## Écrous en T • DIN 508 EH 23010.



### Description produit

Ces écrous en T (systèmes à rainures) sont conçus selon la norme DIN 508. La gamme a été élargie pour inclure des dimensions supplémentaires qui ne sont pas incluses dans le DIN.

### Matières

- acier traité, qualité 8
- acier traité, qualité 10, bruni
- inox 1.4301

### Assemblage

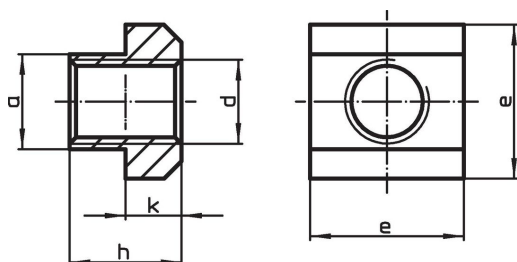
La charge totale de l'écrou en T suppose que le vissage se fasse sur la totalité de la longueur filetée de l'écrou.

### Plus d'informations

### Notes

Réalisations spéciales sur demande.


### Plan



### Informations détaillées

Dimension de la rainure en T [mm]	d	Dimensions				Pour rainures en T DIN 650 [mm]	Test de force selon DIN 508 F min. [kN]	[g]	Référence article
		a	e	h	k				
<b>acier traité, qualité 8</b>									
5	M 4	4,6	9	6,5	3	5	7,0	2,4	<a href="#">23010.0051</a>
6	M 5	5,6	10	8,0	4	6	11,4	3,4	<a href="#">23010.0061</a>
8	M 6	7,6	13	10,0	6	8	16,0	8,3	<a href="#">23010.0081</a>
10	M 6	9,6	15	12,0	6	10	16,0	14,0	<a href="#">23010.0103<sup>1)</sup></a>
10	M 8	9,6	15	12,0	6	10	29,0	12,0	<a href="#">23010.0101</a>
12	M 8	11,6	18	14,0	7	12	29,0	23,0	<a href="#">23010.0123<sup>1)</sup></a>
12	M10	11,6	18	14,0	7	12	46,0	20,0	<a href="#">23010.0121</a>
14	M10	13,6	22	16,0	8	14	46,0	38,0	<a href="#">23010.0143<sup>1)</sup></a>
14	M12	13,6	22	16,0	8	14	67,0	34,0	<a href="#">23010.0141</a>
16	M12	15,6	25	18,0	9	16	67,0	55,0	<a href="#">23010.0163<sup>1)</sup></a>
16	M14	15,6	25	18,0	9	16	–	49,0	<a href="#">23010.0161<sup>1)</sup></a>
18	M14	17,6	28	20,0	10	18	–	74,0	<a href="#">23010.0183<sup>1)</sup></a>
18	M16	17,6	28	20,0	10	18	128,0	68,0	<a href="#">23010.0181</a>
20	M16	19,6	32	24,0	12	20	128,0	116,0	<a href="#">23010.0203<sup>1)</sup></a>
20	M18	19,6	32	24,0	12	20	–	107,0	<a href="#">23010.0201<sup>1)</sup></a>
22	M18	21,6	35	28,0	14	22	–	162,0	<a href="#">23010.0223<sup>1)</sup></a>
22	M20	21,6	35	28,0	14	22	196,0	149,0	<a href="#">23010.0221</a>
24	M20	23,6	40	32,0	16	24	196,0	236,0	<a href="#">23010.0243<sup>1)</sup></a>
24	M22	23,6	40	32,0	16	24	–	221,0	<a href="#">23010.0241<sup>1)</sup></a>
28	M24	27,6	44	36,0	18	28	282,0	317,0	<a href="#">23010.0281</a>

<sup>1)</sup> Dimensions non comprises dans la norme DIN.

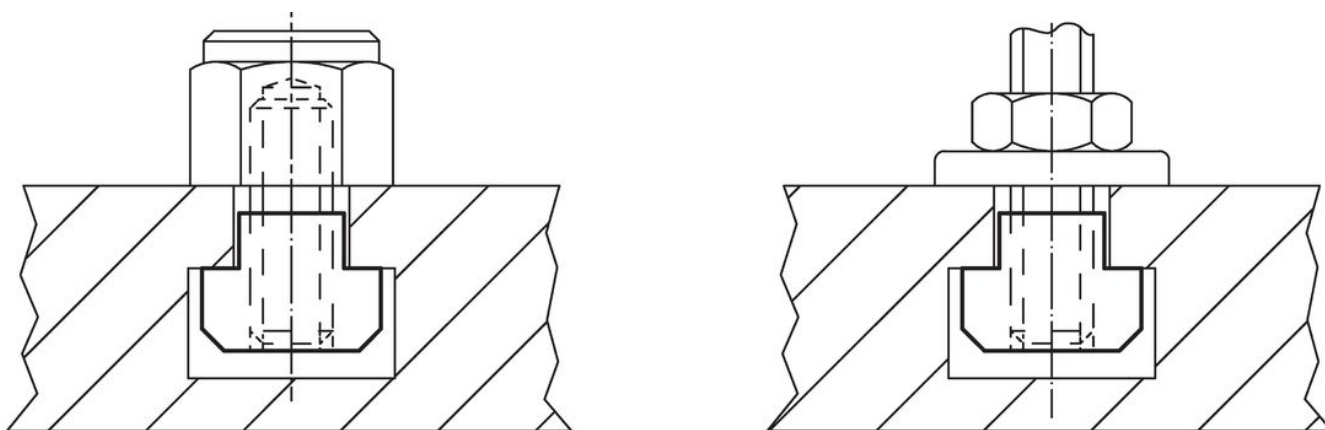
Dimension de la rainure en T [mm]	d	Dimensions				Pour rainures en T DIN 650 [mm]	Test de force selon DIN 508 F min. [kN]	 [g]	Référence article
		a	e	h	k				
36	M30	35,5	54	44,0	22	36	448,0	585,0	23010.0361
42	M36	41,5	65	52,0	26	42	653,0	1000,0	23010.0421
48	M42	47,5	75	60,0	30	48	653,0	1500,0	23010.0481
54	M48	53,4	85	70,0	34	54	653,0	2264,0	23010.0541
<b>acier traité, qualité 10, bruni</b>									
5	M 4	4,6	9	6,5	3	5	7,0	2,4	23010.0052
6	M 5	5,6	10	8,0	4	6	11,4	3,4	23010.0062
8	M 6	7,6	13	10,0	6	8	16,0	8,3	23010.0082
10	M 6	9,6	15	12,0	6	10	16,0	14,0	23010.0104 <sup>1)</sup>
10	M 8	9,6	15	12,0	6	10	29,0	12,0	23010.0102
12	M 8	11,6	18	14,0	7	12	29,0	23,0	23010.0124 <sup>1)</sup>
12	M10	11,6	18	14,0	7	12	46,0	20,0	23010.0122
14	M 6	13,6	22	16,0	8	14	16,0	43,0	23010.0146 <sup>1)</sup>
14	M 8	13,6	22	16,0	8	14	29,0	41,0	23010.0145 <sup>1)</sup>
14	M10	13,6	22	16,0	8	14	46,0	38,0	23010.0144 <sup>1)</sup>
14	M12	13,6	22	16,0	8	14	67,0	34,0	23010.0142
16	M 8	15,6	25	18,0	9	16	29,0	62,0	23010.0166 <sup>1)</sup>
16	M10	15,6	25	18,0	9	16	46,0	58,0	23010.0165 <sup>1)</sup>
16	M12	15,6	25	18,0	9	16	67,0	55,0	23010.0164 <sup>1)</sup>
16	M14	15,6	25	18,0	9	16	–	49,0	23010.0162 <sup>1)</sup>
18	M 8	17,6	28	20,0	10	18	29,0	89,0	23010.0187 <sup>1)</sup>
18	M10	17,6	28	20,0	10	18	46,0	85,0	23010.0186 <sup>1)</sup>
18	M12	17,6	28	20,0	10	18	67,0	98,0	23010.0185 <sup>1)</sup>
18	M14	17,6	28	20,0	10	18	–	74,0	23010.0184 <sup>1)</sup>
18	M16	17,6	28	20,0	10	18	128,0	68,0	23010.0182
20	M12	19,6	32	24,0	12	20	67,0	131,0	23010.0205 <sup>1)</sup>
20	M16	19,6	32	24,0	12	20	128,0	116,0	23010.0204 <sup>1)</sup>
20	M18	19,6	32	24,0	12	20	–	107,0	23010.0202 <sup>1)</sup>
22	M12	21,6	35	28,0	14	22	67,0	189,0	23010.0225 <sup>1)</sup>
22	M16	21,6	35	28,0	14	22	128,0	172,0	23010.0226 <sup>1)</sup>
22	M18	21,6	35	28,0	14	22	–	162,0	23010.0224 <sup>1)</sup>
22	M20	21,6	35	28,0	14	22	196,0	149,0	23010.0222
24	M16	23,6	40	32,0	16	24	128,0	262,0	23010.0246 <sup>1)</sup>
24	M20	23,6	40	32,0	16	24	196,0	236,0	23010.0244 <sup>1)</sup>
24	M22	23,6	40	32,0	16	24	–	221,0	23010.0242 <sup>1)</sup>
28	M16	27,6	44	36,0	18	28	128,0	375,0	23010.0286 <sup>1)</sup>
28	M20	27,6	44	36,0	18	28	196,0	349,0	23010.0284 <sup>1)</sup>
28	M22	27,6	44	36,0	18	28	–	332,0	23010.0283 <sup>1)</sup>
28	M24	27,6	44	36,0	18	28	282,0	317,0	23010.0282
32	M27	31,5	50	40,0	20	32	–	460,0	23010.0322 <sup>1)</sup>
36	M24	35,5	54	44,0	22	36	282,0	663,0	23010.0364 <sup>1)</sup>
36	M30	35,5	54	44,0	22	36	448,0	585,0	23010.0362
42	M36	41,5	65	52,0	26	42	653,0	1000,0	23010.0422
48	M42	47,5	75	60,0	30	48	653,0	1500,0	23010.0482
54	M48	53,4	85	70,0	34	54	653,0	2264,0	23010.0542

<sup>1)</sup> Dimensions non comprises dans la norme DIN.

Dimension de la rainure en T [mm]	d	Dimensions				Pour rainures en T DIN 650 [mm]	Test de force selon DIN 508 F min. [kN]	[g]	Référence article
		a	e	h	k				
inox 1.4301									
8	M 6	7,6	13	10,0	6	8	16,0	8,3	23010.0721
10	M 8	9,6	15	12,0	6	10	29,0	12,0	23010.0731
12	M10	11,6	18	14,0	7	12	46,0	20,0	23010.0741
14	M12	13,6	22	16,0	8	14	67,0	34,0	23010.0751
16	M14	15,6	25	18,0	9	16	–	49,0	23010.0761 <sup>1)</sup>
18	M16	17,6	28	20,0	10	18	128,0	68,0	23010.0781

<sup>1)</sup> Dimensions non comprises dans la norme DIN.

### Exemple d'application



### Conformité

#### Conforme à la directive RoHS

Conforme à la directive 2011/65/CE et à la directive 2015/863.

#### Ne contient pas de substances SVHC

Pas de substances SVHC avec une teneur supérieure à 0,1% m/m – Liste SVHC [REACH] au 27.06.2024.

#### Ne contient pas de substances de la Proposition 65

Aucune des substances de la Proposition 65 présente.

<https://www.P65Warnings.ca.gov/>

#### Ne contient pas de minerais de la guerre

Ce produit ne contient pas de substances classées comme "minerais de la guerre" telles que le tantale, l'étain, l'or ou le wolfram provenant de République démocratique du Congo ou de pays frontaliers.