

Vis à œil • DIN 444, forme B  
EH 22980.



Description produit

Vis à œil similaires à la norme DIN 444, qualité acier 8.8. La version en inox A2-50 offre une résistance à la traction de 500 N/mm<sup>2</sup> min.

Matières

- acier traité, qualité 8.8, noir
- inox 1.4301

Plus d'informations

Notes

Réalisations spéciales sur demande.

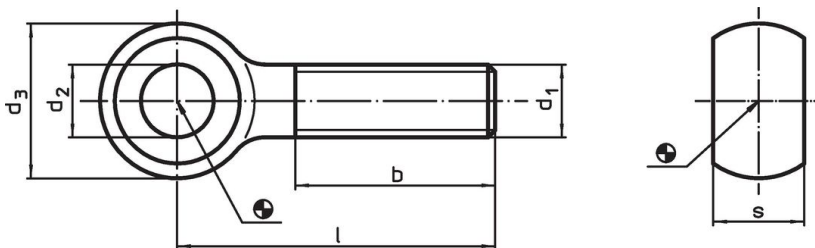
Références

Moments de serrage - se reporter à la fiche de renseignements techniques -


Autres produits


- Vis à œil, DIN 444, forme B, qualité 8.8 version de précision

Plan



Informations détaillées

d <sub>1</sub>	l	Dimensions d <sub>2</sub> H9 [mm]	d <sub>3</sub>	b	s	 [g]	Référence article
<b>acier traité</b>							
M 5	25	5	12	16	6	5,6	<a href="#">22980.0202</a>
M 5	30	5	12	16	6	6,4	<a href="#">22980.0203</a>
M 5	35	5	12	16	6	7,1	<a href="#">22980.0204</a>
M 5	40	5	12	16	6	7,9	<a href="#">22980.0205</a>
M 6	30	6	14	18	7	9,5	<a href="#">22980.0212</a>
M 6	40	6	14	18	7	11,0	<a href="#">22980.0214</a>
M 6	50	6	14	18	7	14,0	<a href="#">22980.0216</a>
M 6	60	6	14	18	7	16,0	<a href="#">22980.0218</a>
M 6	80	6	14	18	7	20,0	<a href="#">22980.0222</a>
M 8	40	8	18	22	9	22,0	<a href="#">22980.0232</a>
M 8	50	8	18	22	9	26,0	<a href="#">22980.0234</a>
M 8	60	8	18	22	9	30,0	<a href="#">22980.0236</a>
M 8	80	8	18	22	9	37,0	<a href="#">22980.0240</a>
M 8	100	8	18	22	9	44,0	<a href="#">22980.0244</a>
M10	50	10	20	26	12	40,0	<a href="#">22980.0252</a>
M10	60	10	20	26	12	43,0	<a href="#">22980.0254</a>
M10	75	10	20	26	12	51,0	<a href="#">22980.0257</a>
M10	100	10	20	26	12	67,0	<a href="#">22980.0262</a>
M10	120	10	20	26	12	72,0	<a href="#">22980.0266</a>
M12	50	12	25	30	14	59,0	<a href="#">22980.0272</a>
M12	60	12	25	30	14	68,0	<a href="#">22980.0274</a>
M12	80	12	25	30	14	85,0	<a href="#">22980.0278</a>
M12	100	12	25	30	14	102,0	<a href="#">22980.0282</a>
M12	120	12	25	30	14	119,0	<a href="#">22980.0286</a>
M16	60	16	32	38	17	128,0	<a href="#">22980.0292</a>
M16	80	16	32	38	17	159,0	<a href="#">22980.0294</a>

d <sub>1</sub>	l	Dimensions				s		Référence article
		d <sub>2</sub> H9 [mm]	d <sub>3</sub>	b	[g]			
M16	100	16	32	38	17	190,0	<a href="#">22980.0298</a>	
M16	120	16	32	38	17	220,0	<a href="#">22980.0302</a>	
M16	150	16	32	44	17	265,0	<a href="#">22980.0308</a>	
M20	100	18	40	46	22	323,0	<a href="#">22980.0312</a>	
M20	120	18	40	46	22	373,0	<a href="#">22980.0316</a>	
M20	160	18	40	52	22	466,0	<a href="#">22980.0324</a>	
M20	200	18	40	52	22	562,0	<a href="#">22980.0332</a>	
M24	100	22	45	54	25	443,0	<a href="#">22980.0342</a>	
M24	120	22	45	54	25	512,0	<a href="#">22980.0346</a>	
M24	160	22	45	60	25	649,0	<a href="#">22980.0354</a>	
M24	200	22	45	60	25	787,0	<a href="#">22980.0362</a>	
<b>inox</b>								
M 5	25	5	12	16	6	5,6	<a href="#">22980.0402</a>	
M 5	30	5	12	16	6	6,4	<a href="#">22980.0403</a>	
M 5	35	5	12	16	6	7,1	<a href="#">22980.0404</a>	
M 5	40	5	12	16	6	7,9	<a href="#">22980.0405</a>	
M 6	30	6	14	18	7	9,5	<a href="#">22980.0412</a>	
M 6	40	6	14	18	7	11,0	<a href="#">22980.0414</a>	
M 6	50	6	14	18	7	14,0	<a href="#">22980.0416</a>	
M 6	60	6	14	18	7	16,0	<a href="#">22980.0418</a>	
M 6	80	6	14	18	7	20,0	<a href="#">22980.0422</a>	
M 8	40	8	18	22	9	22,0	<a href="#">22980.0432</a>	
M 8	50	8	18	22	9	26,0	<a href="#">22980.0434</a>	
M 8	60	8	18	22	9	30,0	<a href="#">22980.0436</a>	
M 8	80	8	18	22	9	37,0	<a href="#">22980.0440</a>	
M 8	100	8	18	22	9	44,0	<a href="#">22980.0444</a>	
M10	50	10	20	26	12	40,0	<a href="#">22980.0452</a>	
M10	60	10	20	26	12	43,0	<a href="#">22980.0454</a>	
M10	75	10	20	26	12	51,0	<a href="#">22980.0457</a>	
M10	100	10	20	26	12	67,0	<a href="#">22980.0462</a>	
M10	120	10	20	26	12	72,0	<a href="#">22980.0466</a>	
M12	50	12	25	30	14	59,0	<a href="#">22980.0472</a>	
M12	60	12	25	30	14	68,0	<a href="#">22980.0474</a>	
M12	80	12	25	30	14	85,0	<a href="#">22980.0478</a>	
M12	100	12	25	30	14	102,0	<a href="#">22980.0482</a>	
M12	120	12	25	30	14	119,0	<a href="#">22980.0486</a>	
M16	60	16	32	38	17	128,0	<a href="#">22980.0492</a>	
M16	80	16	32	38	17	159,0	<a href="#">22980.0494</a>	
M16	100	16	32	38	17	190,0	<a href="#">22980.0498</a>	
M16	120	16	32	38	17	220,0	<a href="#">22980.0502</a>	
M16	150	16	32	44	17	265,0	<a href="#">22980.0508</a>	
M20	100	18	40	46	22	323,0	<a href="#">22980.0512</a>	
M20	120	18	40	46	22	373,0	<a href="#">22980.0516</a>	
M20	160	18	40	52	22	466,0	<a href="#">22980.0524</a>	
M20	200	18	40	52	22	562,0	<a href="#">22980.0532</a>	
M24	100	22	45	54	25	443,0	<a href="#">22980.0542</a>	
M24	120	22	45	54	25	512,0	<a href="#">22980.0546</a>	
M24	160	22	45	60	25	649,0	<a href="#">22980.0554</a>	
M24	200	22	45	60	25	787,0	<a href="#">22980.0562</a>	

## Conformité

### Conforme à la directive RoHS

Conforme à la directive 2011/65/CE et à la directive 2015/863.

### Ne contient pas de substances SVHC

Pas de substances SVHC avec une teneur supérieure à 0,1% m/m – Liste SVHC [REACH] au 27.06.2024.

### Ne contient pas de substances de la Proposition 65

Aucune des substances de la Proposition 65 présente.

<https://www.P65Warnings.ca.gov/>

### Ne contient pas de minerais de la guerre

Ce produit ne contient pas de substances classées comme "minerais de la guerre" telles que le tantale, l'étain, l'or ou le wolfram provenant de République démocratique du Congo ou de pays frontaliers.