

Cimblots oscillants • réglables, avec remise en position automatique

EH 22741.



Description produit

Les cimblots oscillants servent de butées, d'appuis et de patins de serrage avec les éléments de bridage.

Avec la remise en position initiale du cimblot oscillant, la pièce est toujours bien positionnée, garantissant une bonne mise en position et empêchant ainsi tout mauvais serrage de la pièce.

Matières

Élément ressort

- thermoplastique PUR

Bille

- acier à roulement, trempé, naturel
- inox 1.3541, nickelé

Corps

- acier traité, phosphaté
- inox 1.4057, traité

Écrou

- acier bruni (ISO 4035)
- inox

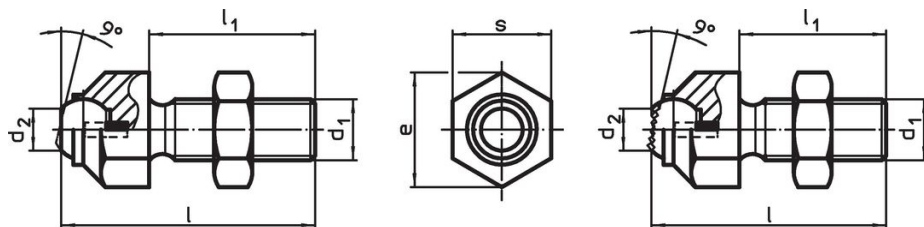
Plus d'informations

Notes

La bille est bloquée pour empêcher le retournement.

La charge admissible mentionnée ci-dessous est également valable pour la version en inox. Réalisations spéciales sur demande.

Plan




croquis 1

croquis 2

Informations détaillées

d ₁	l	Dimensions		e	Diamètre de bille	Charge admissible pour utilisation statique max. [kN]	Couple de serrage max. [Nm]	[g]	Référence article
		l ₁	d ₂						
[mm]									
à bille tronquée, surface d'appui plane – croquis 1, acier traité									
M 8	36,6	25	5,8	14,5	8,5	8	25	20	22741.0013
M10	45,7	30	8,6	19,0	12,0	8	46	44	22741.0016
M12	50,7	35	8,6	19,0	12,0	15	82	56	22741.0017
M16	60,7	40	10,5	27,0	16,0	25	206	128	22741.0024
M20	77,3	50	20,0	33,0	25,0	90	407	273	22741.0030
M24	100,0	70	20,0	40,0	25,0	90	698	466	22741.0036
M30 x 1,5	100,0	65	34,6	51,0	40,0	165	1355	885	22741.0046
à bille tronquée, surface d'appui plane – croquis 1, inox									
M 8	36,6	25	5,8	14,5	8,5	8	25	20	22741.0113
M10	45,7	30	8,6	19,0	12,0	8	46	44	22741.0116
M12	50,7	35	8,6	19,0	12,0	15	82	56	22741.0117
M16	60,7	40	10,5	27,0	16,0	25	206	128	22741.0124
M20	77,3	50	20,0	33,0	25,0	90	407	273	22741.0130
M24	100,0	70	20,0	40,0	25,0	90	698	466	22741.0136
M30 x 1,5	100,0	65	34,6	51,0	40,0	165	1355	885	22741.0146
à bille tronquée, surface d'appui striée – croquis 2, acier traité									
M 8	36,6	25	5,8	14,5	8,5	8	25	20	22741.0313
M10	45,7	30	8,6	19,0	12,0	8	46	44	22741.0316
M12	50,7	35	8,6	19,0	12,0	15	82	56	22741.0317

d ₁	l	Dimensions		e	Diamètre de bille	Charge admissible pour utilisation statique max. [kN]	Couple de serrage max. [Nm]	 [g]	Référence article
		l ₁	d ₂						
[mm]									
M16	60,7	40	10,5	27,0	16,0	25	206	128	22741.0324
M20	77,3	50	20,0	33,0	25,0	90	407	278	22741.0330
M24	100,0	70	20,0	40,0	25,0	90	698	466	22741.0336
M30 x 1,5	100,0	65	34,6	51,0	40,0	165	1355	915	22741.0346

Conformité

Conforme à la directive RoHS

Conforme à la directive 2011/65/CE et à la directive 2015/863.

Ne contient pas de substances SVHC

Pas de substances SVHC avec une teneur supérieure à 0,1% m/m – Liste SVHC [REACH] au 23.01.2024.

Ne contient pas de substances de la Proposition 65

Aucune des substances de la Proposition 65 présente.

<https://www.P65Warnings.ca.gov/>

Ne contient pas de minerais de la guerre

Ce produit ne contient pas de substances classées comme "minerais de la guerre" telles que le tantale, l'étain, l'or ou le wolfram provenant de République démocratique du Congo ou de pays frontaliers.