

## Embouts • avec surface d'appui en plastique

EH 22691.



### Description produit

Les embouts avec surface d'appui en plastique peuvent être utilisés comme appui de protection, butée et pousoir. Ils protègent les surfaces de qualité contre les dommages.

### Matières

#### Embout

- plastique (PEEK), bleu

#### Bague taraudée

- inox

#### Goujon fileté

- inox

#### Corps

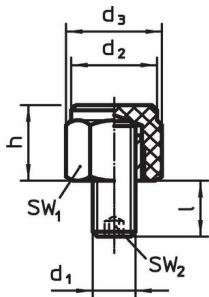
- plastique (PEEK), bleu
- inox 1.4305

### Plus d'informations

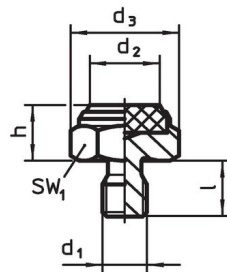
#### Autres produits

- Éléments d'appui, avec surface d'appui en plastique, oscillant
- Embouts

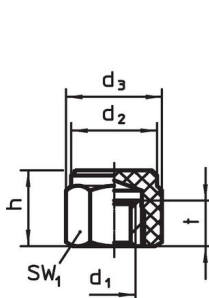
### Plan



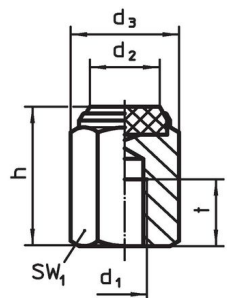
croquis 1



croquis 2



croquis 3



croquis 4

### Informations détaillées

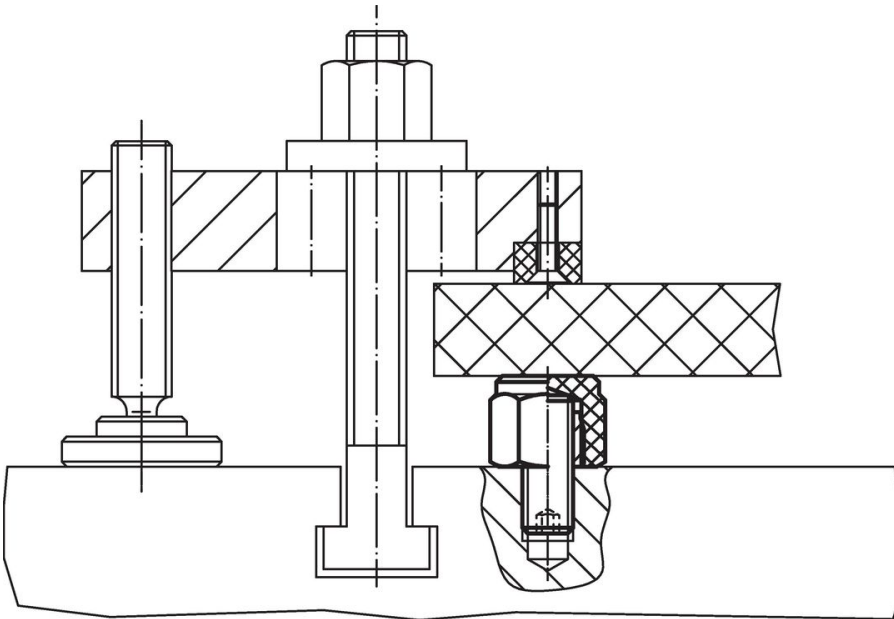
h ±0,1	Dimensions					SW <sub>1</sub> [mm]	SW <sub>2</sub> [mm]	Charge admissible pour utilisation statique max. [kN]	Couple de serrage max. [Nm]	Température		Poids [g]	Référence article	
	d <sub>1</sub>	d <sub>2</sub>	d <sub>3</sub>	l	t					min.	max.			
[mm]														[°C]
avec filetage, corps principal en plastique (PEEK), surface d'appui plane – croquis 1														
15	M 8	17,0	19,0	8 ±1	–	17	4	8,5	10	-60	250	12,0	22691.0122	
20	M10	19,0	21,5	10 ±1	–	19	5	9,5	10	-60	250	21,0	22691.0133	
20	M12	22,0	25,0	14 ±1	–	22	6	14,0	10	-60	250	32,0	22691.0143	

<sup>1)</sup> Les moments de serrage pour l'axe taraudé sont définis pour les goujons filetés de qualité 8. Il convient de visser sur toute la longueur filetée.

h ±0,1	Dimensions					SW <sub>1</sub> [mm]	SW <sub>2</sub> [mm]	Charge admissible pour utilisation statique max. [kN]	Couple de serrage max. [Nm]	Température		Référence article		
	d <sub>1</sub>	d <sub>2</sub>	d <sub>3</sub>	l	t					min.	max.			
[mm]													[°C]	[g]
<b>avec taraudage, corps principal en plastique (PEEK), surface d'appui plane – croquis 2</b>														
10	M 8	12,5	19,4	10	–	17	–	11,5	18	-60	250	14,0	22691.0021	
10	M10	14,5	21,9	12	–	19	–	15,5	32	-60	250	20,0	22691.0031	
15	M10	14,5	21,9	12	–	19	–	15,5	32	-60	250	32,0	22691.0032	
10	M12	17,5	25,2	14	–	22	–	22,5	60	-60	250	28,0	22691.0041	
15	M12	17,5	25,2	14	–	22	–	22,5	60	-60	250	45,0	22691.0042	
<b>avec taraudage, corps principal en plastique (PEEK), surface d'appui plane – croquis 3</b>														
15	M 8	17,0	19,0	–	9	17	–	8,5	10	-60	250	6,4	22691.0222	
20	M10	19,0	21,5	–	10	19	–	9,5	10	-60	250	21,0	22691.0233	
20	M12	22,0	25,0	–	12	22	–	14,0	10	-60	250	13,0	22691.0243	
<b>avec taraudage, insert en plastique (PEEK), surface d'appui plane – croquis 4</b>														
25	M 8	12,5	19,4	–	12	17	–	11,5	18 <sup>1)</sup>	-60	250	35,0	22691.0324	
30	M10	14,5	21,9	–	15	19	–	15,5	32 <sup>1)</sup>	-60	250	53,0	22691.0335	
30	M12	17,5	25,2	–	18	22	–	22,5	60 <sup>1)</sup>	-60	250	68,0	22691.0345	

<sup>1)</sup> Les moments de serrage pour l'axe taraudé sont définis pour les goujons filetés de qualité 8. Il convient de visser sur toute la longueur filetée.

### Exemple d'application



### Conformité

#### Conforme à la directive RoHS

Conforme à la directive 2011/65/CE et à la directive 2015/863.

#### Ne contient pas de substances SVHC

Pas de substances SVHC avec une teneur supérieure à 0,1% m/m – Liste SVHC [REACH] au 27.06.2024.

#### Ne contient pas de substances de la Proposition 65

Aucune des substances de la Proposition 65 présente.

<https://www.P65Warnings.ca.gov/>

#### Ne contient pas de minerais de la guerre

Ce produit ne contient pas de substances classées comme "minerais de la guerre" telles que le tantale, l'étain, l'or ou le wolfram provenant de République démocratique du Congo ou de pays frontaliers.