

Poussoirs latéraux · avec filetage, avec joint d'étanchéité

EH 22150.



Description produit

Utilisables pour positionner et appliquer une pression, p. ex. pour la peinture ou le sablage de pièces.
Joint d'étanchéité pour protéger des copeaux et poussières.

Matières

Joint

- CR

Corps

- acier, zingué par galvanisation

Ressort

- inox
- acier bruni
- acier, zingué par galvanisation

Embout

- acier cémenté, zingué par galvanisation
- thermoplastique (POM), blanc

Assemblage

Montage par vissage avec outil de montage.
Formule de calcul de l'entraxe pour l'alésage de montage :

$$l_0 = z/2 + w + x,$$

l_0 = entraxe,

y = hauteur de pièce,

w = longueur de pièce,

x = dimension coordonnée,

s = course

z = diamètre de butée

Calcul dimension x :

y supérieur ou égal à $l_2 - d_2/2$, alors $x = d_2/2 - s$
ou

y inférieur à $l_2 - d_2/2$, alors $x = d_2/2 - s - [(l_2 - d_2/2 - y) * 0,123]$

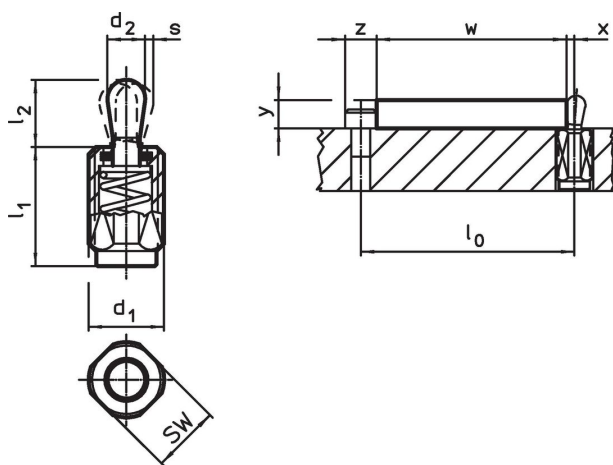
Caractéristique

Ressort léger = ressort inox

Ressort standard = ressort acier, bruni

Ressort puissant = ressort acier, zingué par galvanisation

Plan




Informations détaillées

| d ₁ | Dimensions | | Pression F max. ²⁾ ~ [N] | d ₂ | l ₂ | Course s | SW | x ¹⁾ | max. [°C] | [g] | Référence article |
|--|----------------------|----|---|----------------|----------------|-------------|------|-----------------|--------------|------------|----------------------|
| | l ₁ -2 | | | | | | | | | | |
| [mm] | | | | [mm] | | [mm] | [mm] | [mm] | [°C] | [g] | |
| Embout: acier/force légère du ressort | | | | | | | | | | | |
| M12 | 11,5 | 20 | 5 | 6 | 0,8 | 10 | 1,7 | 110 | 3,8 | 22150.0410 | |
| M12 | 19,0 | 20 | 5 | 6 | 0,8 | 10 | 1,7 | 110 | 5,6 | 22150.0414 | |
| M12 | 26,5 | 20 | 5 | 6 | 0,8 | 10 | 1,7 | 110 | 7,5 | 22150.0418 | |
| M12 | 11,5 | 40 | 6 | 10 | 1,0 | 10 | 2,0 | 110 | 4,7 | 22150.0430 | |
| M12 | 19,0 | 40 | 6 | 10 | 1,0 | 10 | 2,0 | 110 | 6,5 | 22150.0434 | |

¹⁾ If the workpiece height (y) is less than $l_2 - d_2/2$, the coordinate dimension (x) must be calculated.



²⁾ valeur moyenne mesurée

| d ₁ [mm] | Dimensions | | d ₂ [mm] | l ₂ [mm] | Course s [mm] | SW [mm] | x ¹⁾ [mm] | max. [°C] |  [g] | Référence article |
|--|----------------------|---|------------------------|------------------------|---------------------|------------|-------------------------|--------------|--|----------------------------|
| | l ₁ -2 | Pression F max. ²⁾ ~ [N] | | | | | | | | |
| M12 | 26,5 | 40 | 6 | 10 | 1,0 | 10 | 2,0 | 110 | 8,3 | 22150.0438 |
| M18 x 1,5 | 18,0 | 100 | 10 | 16 | 1,6 | 16 | 3,4 | 110 | 20,0 | 22150.0450 |
| M18 x 1,5 | 31,5 | 100 | 10 | 16 | 1,6 | 16 | 3,4 | 110 | 28,0 | 22150.0454 |
| M18 x 1,5 | 45,0 | 100 | 10 | 16 | 1,6 | 16 | 3,4 | 110 | 36,0 | 22150.0458 |
| Embout: acier/Ressort standard | | | | | | | | | | |
| M12 | 11,5 | 50 | 5 | 6 | 0,8 | 10 | 1,7 | 110 | 4,1 | 22150.0411 |
| M12 | 19,0 | 50 | 5 | 6 | 0,8 | 10 | 1,7 | 110 | 6,3 | 22150.0415 |
| M12 | 26,5 | 50 | 5 | 6 | 0,8 | 10 | 1,7 | 110 | 8,1 | 22150.0419 |
| M12 | 11,5 | 75 | 6 | 10 | 1,0 | 10 | 2,0 | 110 | 4,8 | 22150.0431 |
| M12 | 19,0 | 75 | 6 | 10 | 1,0 | 10 | 2,0 | 110 | 6,9 | 22150.0435 |
| M12 | 26,5 | 75 | 6 | 10 | 1,0 | 10 | 2,0 | 110 | 8,9 | 22150.0439 |
| M18 x 1,5 | 18,0 | 150 | 10 | 16 | 1,6 | 16 | 3,4 | 110 | 20,0 | 22150.0451 |
| M18 x 1,5 | 31,5 | 150 | 10 | 16 | 1,6 | 16 | 3,4 | 110 | 29,0 | 22150.0455 |
| M18 x 1,5 | 45,0 | 150 | 10 | 16 | 1,6 | 16 | 3,4 | 110 | 40,0 | 22150.0459 |
| Embout: acier/force puissante du ressort | | | | | | | | | | |
| M12 | 11,5 | 100 | 5 | 6 | 0,8 | 10 | 1,7 | 110 | 4,2 | 22150.0412 |
| M12 | 19,0 | 100 | 5 | 6 | 0,8 | 10 | 1,7 | 110 | 6,6 | 22150.0416 |
| M12 | 26,5 | 100 | 5 | 6 | 0,8 | 10 | 1,7 | 110 | 8,7 | 22150.0420 |
| M12 | 11,5 | 100 | 6 | 10 | 1,0 | 10 | 2,0 | 110 | 5,4 | 22150.0432 |
| M12 | 19,0 | 100 | 6 | 10 | 1,0 | 10 | 2,0 | 110 | 7,6 | 22150.0436 |
| M12 | 26,5 | 100 | 6 | 10 | 1,0 | 10 | 2,0 | 110 | 10,0 | 22150.0440 |
| M18 x 1,5 | 18,0 | 200 | 10 | 16 | 1,6 | 16 | 3,4 | 110 | 20,0 | 22150.0452 |
| M18 x 1,5 | 31,5 | 200 | 10 | 16 | 1,6 | 16 | 3,4 | 110 | 29,0 | 22150.0456 |
| M18 x 1,5 | 45,0 | 200 | 10 | 16 | 1,6 | 16 | 3,4 | 110 | 38,0 | 22150.0460 |
| Embout: thermoplastique/force légère du ressort | | | | | | | | | | |
| M12 | 11,5 | 20 | 5 | 6 | 0,8 | 10 | 1,7 | 80 | 2,6 | 22150.0470 |
| M12 | 19,0 | 20 | 5 | 6 | 0,8 | 10 | 1,7 | 80 | 4,4 | 22150.0475 |
| M12 | 26,5 | 20 | 5 | 6 | 0,8 | 10 | 1,7 | 80 | 6,1 | 22150.0483 |
| M12 | 11,5 | 40 | 6 | 10 | 1,0 | 10 | 2,0 | 80 | 2,7 | 22150.0473 |
| M12 | 19,0 | 40 | 6 | 10 | 1,0 | 10 | 2,0 | 80 | 4,5 | 22150.0480 |
| M12 | 26,5 | 40 | 6 | 10 | 1,0 | 10 | 2,0 | 80 | 6,2 | 22150.0485 |
| M18 x 1,5 | 18,0 | 100 | 10 | 16 | 1,6 | 16 | 3,4 | 80 | 12,0 | 22150.0490 |
| M18 x 1,5 | 31,5 | 100 | 10 | 16 | 1,6 | 16 | 3,4 | 80 | 21,0 | 22150.0493 |
| M18 x 1,5 | 45,0 | 100 | 10 | 16 | 1,6 | 16 | 3,4 | 80 | 30,0 | 22150.0495 |

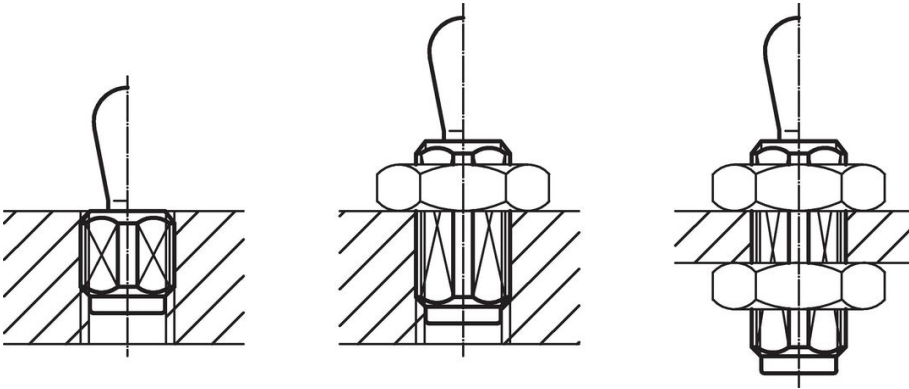
¹⁾ If the workpiece height (y) is less than l₂-d₂/2, the coordinate dimension (x) must be calculated.

²⁾ valeur moyenne mesurée

Accessoires

|  | Dimensions |  [g] | Référence article |
|---|------------------------|--|----------------------------|
| | d ₁ [mm] | | |
| outil de montage | | | |
| | M12 | 76 | 22150.0820 |
| | M18 x 1,5 | 137 | 22150.0822 |

Exemple d'application



Conformité

Pour obtenir les informations détaillées sur la conformité choisissez le numéro d'article souhaité.