

## Poussoirs • corps lisse EH 22070.



### Description produit

Spécialement conçu pour l'utilisation dans la fabrication d'outillages de presse.  
Utilisables comme éjecteur ou comme butée à ressort.

En raison de sa construction, l'embout ainsi que les composants internes ne peuvent pas se démonter pendant l'utilisation.

### Matières

#### Embout

- acier cémenté, bruni
- inox 1.4305, nitruré

#### Corps

- acier de décolletage, bruni
- inox 1.4305

#### Ressort

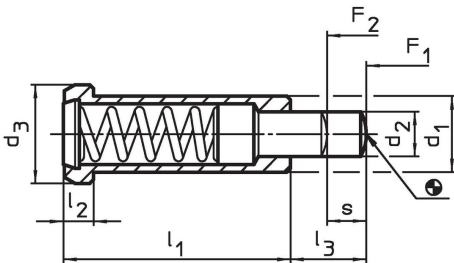
- inox

### Plus d'informations

#### Notes

Réalisations spéciales sur demande.  
Les poussoirs subissent un contrôle de la force et de la course.

### Plan

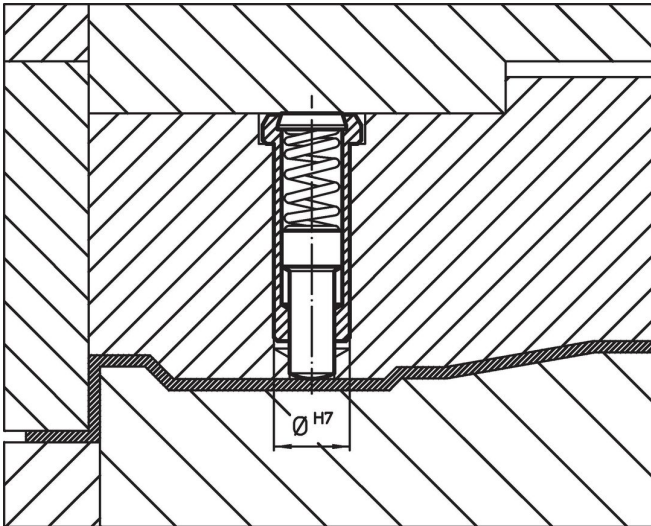


### Informations détaillées

d <sub>1</sub> -0,05	d <sub>2</sub>	Dimensions				Course s [mm]	Pression <sup>1)</sup>		max. [°C]	Alésage de positionnement H7 [mm]	[g]	Référence article
		d <sub>3</sub>	l <sub>1</sub>	l <sub>2</sub>	l <sub>3</sub>		F <sub>1</sub> ~ [N]	F <sub>2</sub> ~ [N]				
<b>acier de décolletage, ressort standard</b>												
6	2,7	8	20	3,2	6	3,5	10	22	250	6	4,0	<a href="#">22070.0006</a>
8	3,9	10	24	3,2	8	4,5	30	88	250	8	7,4	<a href="#">22070.0008</a>
10	5,9	13	30	4,0	10	5,5	42	110	250	10	15,0	<a href="#">22070.0010</a>
12	7,9	16	36	5,0	12	6,5	50	130	250	12	27,0	<a href="#">22070.0012</a>
<b>inox, ressort standard</b>												
6	2,7	8	20	3,2	6	3,5	10	22	250	6	4,0	<a href="#">22070.0106</a>
8	3,9	10	24	3,2	8	4,5	30	88	250	8	7,5	<a href="#">22070.0108</a>
10	5,9	13	30	4,0	10	5,5	42	110	250	10	15,0	<a href="#">22070.0110</a>
12	7,9	16	36	5,0	12	6,5	50	130	250	12	27,0	<a href="#">22070.0112</a>

<sup>1)</sup> valeur moyenne mesurée

### Exemple d'application



### Conformité

Pour obtenir les informations détaillées sur la conformité choisissez le numéro d'article souhaité.