

## Tasseaux de positionnement

EH 1549.200 - EH 1649.200

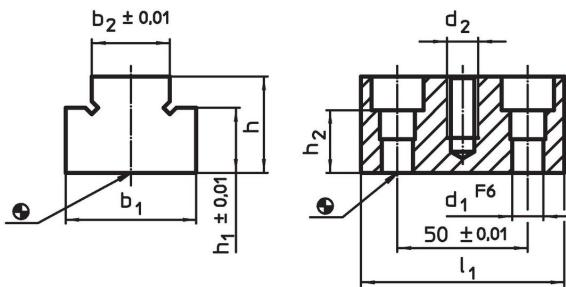


### Description produit

#### Matières

- acier, cémenté, rectifié

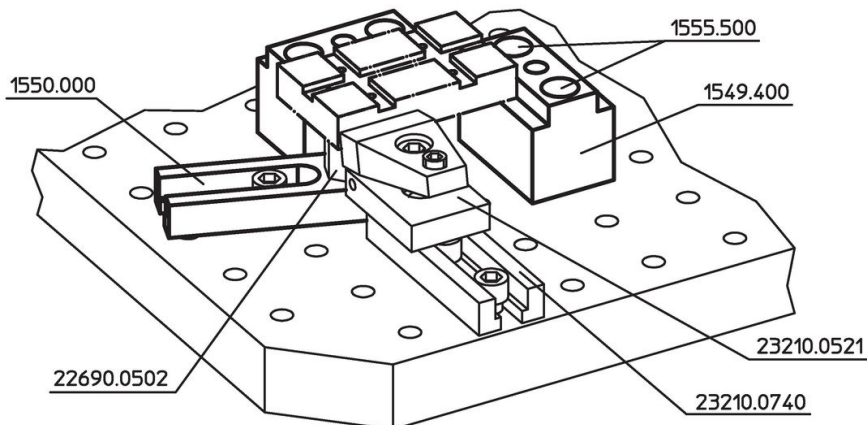
### Plan



### Informations détaillées

Système	Dimensions								Référence article	
	$l_1$	$b_1$	$h$	$b_2$	$h_1$	$h_2$	$d_1$	$d_2$		
L12	78	50	37	30	25	24	12	M12	834	<a href="#">1549.200</a>
L12	78	50	57	30	45	24	12	M12	1317	<a href="#">1549.400</a>
L16	90	60	45	40	35	25	16	M16	1439	<a href="#">1649.200</a>

### Exemple d'application



## Conformité

### Conforme à la directive RoHS

Conforme à la directive 2011/65/CE et à la directive 2015/863.

### Ne contient pas de substances SVHC

Pas de substances SVHC avec une teneur supérieure à 0,1% m/m – Liste SVHC [REACH] au 27.06.2024.

### Ne contient pas de substances de la Proposition 65

Aucune des substances de la Proposition 65 présente.

<https://www.P65Warnings.ca.gov/>

### Ne contient pas de minerais de la guerre

Ce produit ne contient pas de substances classées comme "minerais de la guerre" telles que le tantale, l'étain, l'or ou le wolfram provenant de République démocratique du Congo ou de pays frontaliers.