

## Plaques d'appui

EH 1547.900 - EH 1647.900

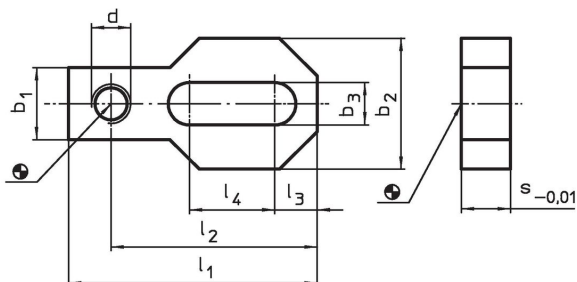


### Description produit

#### Matières

- acier, cémenté, rectifié

### Plan



### Informations détaillées

Système	Dimensions									Référence article	
	$l_1$	$l_2$	$l_3$	$l_4$	$b_1$	$b_2$	$b_3$	$s$	$d$		
	[mm]										
L12	76	63	13	26	22	40	13	15	M12	213	1547.900
L16	100	83	21	33	34	60	17	20	M16	567	1647.900

### Conformité

#### Conforme à la directive RoHS

Conforme à la directive 2011/65/CE et à la directive 2015/863.

#### Ne contient pas de substances SVHC

Pas de substances SVHC avec une teneur supérieure à 0,1% m/m – Liste SVHC [REACH] au 23.01.2024.

#### Ne contient pas de substances de la Proposition 65

Aucune des substances de la Proposition 65 présente.  
<https://www.P65Warnings.ca.gov/>

#### Ne contient pas de minerais de la guerre

Ce produit ne contient pas de substances classées comme "minerais de la guerre" telles que le tantale, l'étain, l'or ou le wolfram provenant de République démocratique du Congo ou de pays frontaliers.