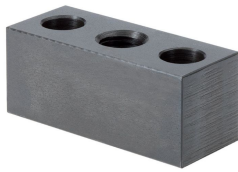


## Tasseaux de bridage

EH 1533.000 - EH 1633.200

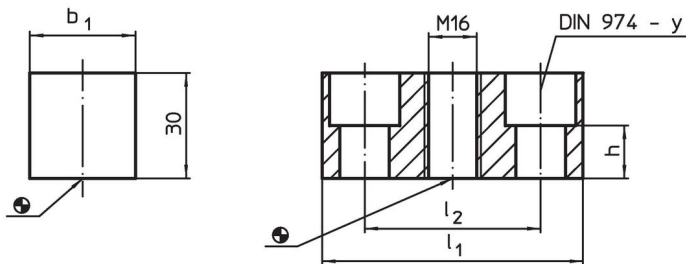


### Description produit

#### Matières

- acier bruni

### Plan



### Informations détaillées

Système	Dimensions				y	Pour vis	🏷️ [g]	Référence article
	l <sub>1</sub>	b <sub>1</sub>	l <sub>2</sub>	h				
L12	74	30	50,0	15	12	M12	364	<a href="#">1533.000</a>
L12	95	30	70,3	15	12	M12	510	<a href="#">1533.200</a>
L16	85	35	50,0	14	16	M16	467	<a href="#">1633.000</a>
L16	105	35	70,3	14	16	M16	629	<a href="#">1633.200</a>

### Conformité

#### Conforme à la directive RoHS

Conforme à la directive 2011/65/CE et à la directive 2015/863.

#### Ne contient pas de substances SVHC

Pas de substances SVHC avec une teneur supérieure à 0,1% m/m – Liste SVHC [REACH] au 27.06.2024.

#### Ne contient pas de substances de la Proposition 65

Aucune des substances de la Proposition 65 présente.

<https://www.P65Warnings.ca.gov/>

#### Ne contient pas de minerais de la guerre

Ce produit ne contient pas de substances classées comme "minerais de la guerre" telles que le tantale, l'étain, l'or ou le wolfram provenant de République démocratique du Congo ou de pays frontaliers.