

## Éléments de construction

EH 1512.000 - EH 1612.400

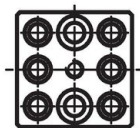
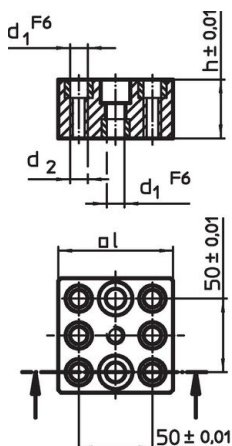


### Description produit

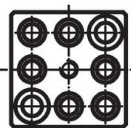
#### Matières

- fonte grise GG, rectifiée

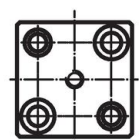
### Plan



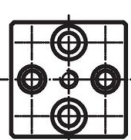
1512.000



1512.100



1612.200



1612.400

### Informations détaillées

Système	Dimensions				Réf.	Référence article
	l	h	d <sub>1</sub>	d <sub>2</sub>		
L12	74,8	40	12	M12	1431	<a href="#">1512.000</a>
L12	74,8	40	12	M12	1287	<a href="#">1512.100</a>
L16	90,0	50	16	M16	2645	<a href="#">1612.200</a>
L16	90,0	50	16	M16	2433	<a href="#">1612.400</a>

### Conformité

#### Conforme à la directive RoHS

Conforme à la directive 2011/65/CE et à la directive 2015/863.

#### Ne contient pas de substances SVHC

Pas de substances SVHC avec une teneur supérieure à 0,1% m/m – Liste SVHC [REACH] au 23.01.2024.

#### Ne contient pas de substances de la Proposition 65

Aucune des substances de la Proposition 65 présente.  
<https://www.P65Warnings.ca.gov/>

#### Ne contient pas de minerais de la guerre

Ce produit ne contient pas de substances classées comme "minerais de la guerre" telles que le tantale, l'étain, l'or ou le wolfram provenant de République démocratique du Congo ou de pays frontaliers.