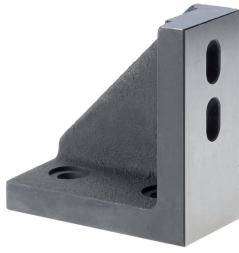


Equerres

EH 1021.600 - EH 1021.700

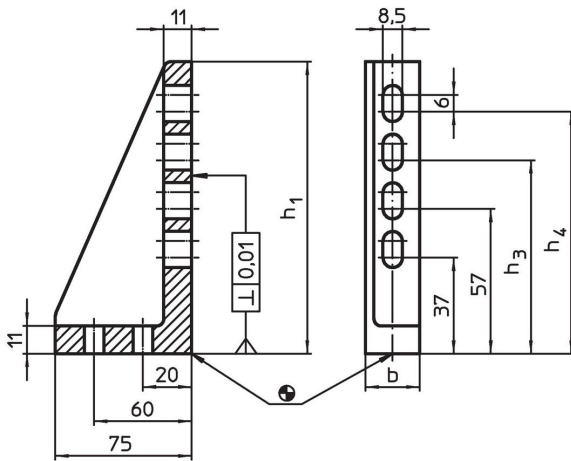


Description produit


Matières

- fonte grise GG, phosphatée, rectifiée

Plan



Informations détaillées

Système	b	Dimensions			Position de la nervure	 [g]	Référence article
		h ₁	h ₃	h ₄			
V40	39	75	–	–	à gauche	473	1021.600
V40	39	115	77	97	à gauche	593	1021.700

Conformité

Conforme à la directive RoHS

Conforme à la directive 2011/65/CE et à la directive 2015/863.

Ne contient pas de substances SVHC

Pas de substances SVHC avec une teneur supérieure à 0,1% m/m – Liste SVHC [REACH] au 23.01.2024.

Ne contient pas de substances de la Proposition 65

Aucune des substances de la Proposition 65 présente.
<https://www.P65Warnings.ca.gov/>

Ne contient pas de minerais de la guerre

Ce produit ne contient pas de substances classées comme "minerais de la guerre" telles que le tantale, l'étain, l'or ou le wolfram provenant de République démocratique du Congo ou de pays frontaliers.