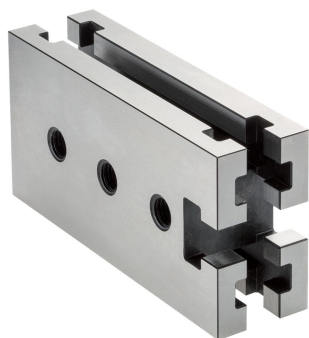


Blocs de construction

EH 1011.200 - EH 1111.300



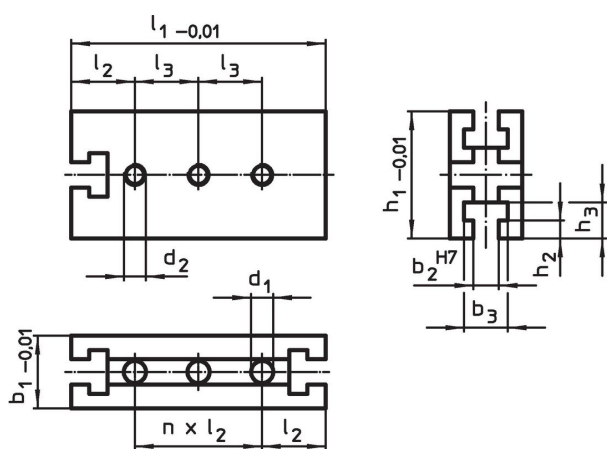
Description produit

Cet élément de montage fait partie du système à rainures.

Matières

- acier, trempé, rectifiée

Plan



Informations détaillées

Système	Dimensions											Quantité n	Référence article	
	b ₁	l ₁	b ₂	b ₃	l ₂	l ₃	h ₁	h ₂	h ₃	d ₁	d ₂			
[mm]												[g]		
V40	25	80	10	17,2	20	–	40	6,5	12,5	8,25	–	3	339	1011.200
V40	25	120	10	17,2	20	–	40	6,5	12,5	8,25	–	5	527	1011.300
V70	40	140	14	24,0	35	35	70	10,0	20,0	12,25	M12	3	2060	1111.200
V70	40	210	14	24,0	35	70	70	10,0	20,0	12,25	M12	5	3246	1111.300

Conformité

Conforme à la directive RoHS

Conforme à la directive 2011/65/CE et à la directive 2015/863.

Ne contient pas de substances SVHC

Pas de substances SVHC avec une teneur supérieure à 0,1% m/m – Liste SVHC [REACH] au 27.06.2024.

Ne contient pas de substances de la Proposition 65

Aucune des substances de la Proposition 65 présente.

<https://www.P65Warnings.ca.gov/>

Ne contient pas de minerais de la guerre

Ce produit ne contient pas de substances classées comme "minerais de la guerre" telles que le tantale, l'étain, l'or ou le wolfram provenant de République démocratique du Congo ou de pays frontaliers.