

## Boutons à croisillons • DIN 6335 alliage léger

24630.0450



### Description produit

Ces boutons à croisillons sont fabriqués selon la norme DIN 6335.

### Matières

#### Poignée

- alliage léger Al, non poli

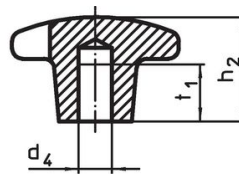
### Plan



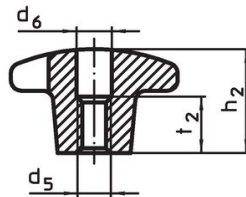
croquis 1



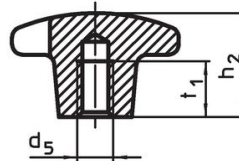
croquis 2



croquis 3



croquis 4

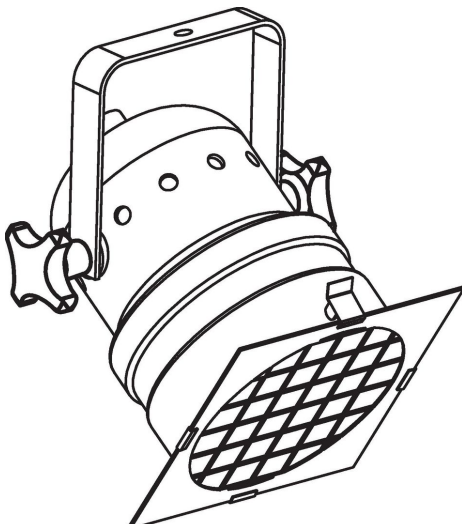


croquis 5

### Informations détaillées

d <sub>1</sub>	d <sub>2</sub>	Dimensions			[g]	Référence article
		d <sub>5</sub> [mm]	h <sub>2</sub>	t <sub>1</sub>		
avec taraudage, trou borgne, forme E – croquis 5, non poli						
50	18	M10	32	18	46	24630.0450

### Exemple d'application



## Conformité

### Conforme à la directive RoHS

Contient du plomb – Conforme selon les exceptions 6a / 6b / 6c.

### Contient des substances SVHC >0,1 % m/m

Contient du plomb – Liste SVHC [REACH] au 23.01.2024.

### Contient des substances de la Proposition 65



En cas d'exposition, le plomb peut être cancérigène et reprotoxique.  
<https://www.P65Warnings.ca.gov/>

### Ne contient pas de minerais de la guerre

Ce produit ne contient pas de substances classées comme "minerais de la guerre" telles que le tantale, l'étain, l'or ou le wolfram provenant de République démocratique du Congo ou de pays frontaliers.