

Poignées tubulaires

24321.0550



Description produit

Les poignées tubulaires sont utilisées par exemple pour des portes de machines. Ces poignées tubulaires en aluminium se caractérisent par une construction ergonomique et solide ainsi que par un design moderne. Cette version est munie de branches de préhension coudées (poignées à branches coudées).

Matières

Poignée

- aluminium, revêtu de plastique, noir similaire à RAL 9005, aspect mat

Branches de la poignée

- zamac, revêtu de plastique, noir similaire à RAL 9005, aspect mat

Couvercle

- plastique, gris

Assemblage

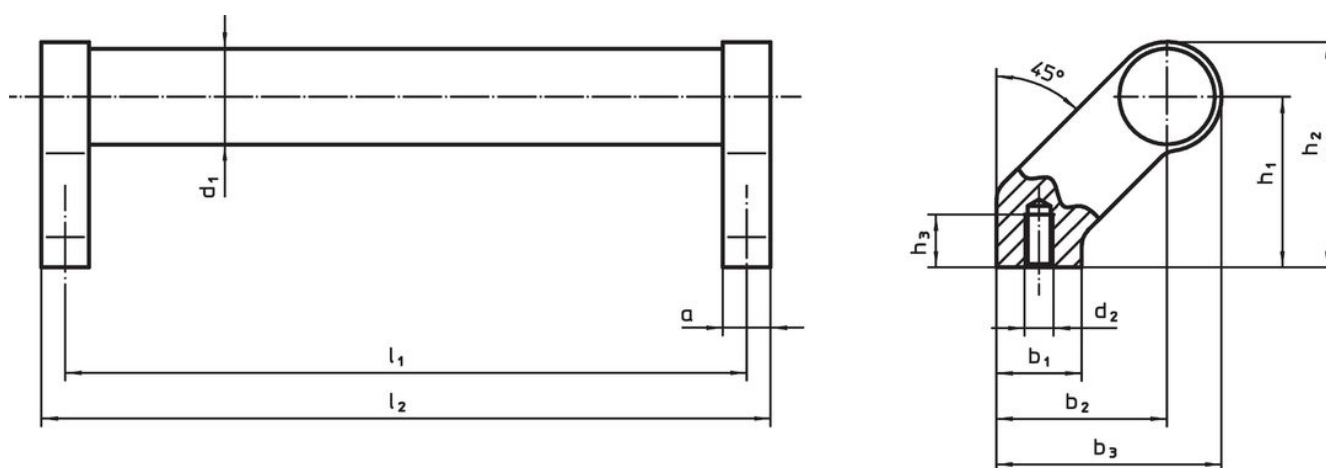
Montage par l'arrière.

Plus d'informations

Notes

Réalisations spéciales sur demande.

Plan



Informations détaillées

d ₁	l ₁ ±0,25	a	b ₁	b ₂	Dimensions						Référence article		
					b ₃	d ₂	h ₁	h ₂	h ₃ min.	l ₂			
[mm]											[g]		
noir													
28	350	14	25	50	66	M8	50	66	15	364	501	24321.0550	

Conformité

Conforme à la directive RoHS

Contient du plomb – Conforme selon les exceptions 6a / 6b / 6c.

Contient des substances SVHC >0,1 % m/m

Contient du plomb – Liste SVHC [REACH] au 23.01.2024.

Contient des substances de la Proposition 65



En cas d'exposition, le plomb peut être cancérigène et reprotoxique.
<https://www.P65Warnings.ca.gov/>

Ne contient pas de minerais de la guerre

Ce produit ne contient pas de substances classées comme "minerais de la guerre" telles que le tantale, l'étain, l'or ou le wolfram provenant de République démocratique du Congo ou de pays frontaliers.