

## Poignées tubulaires · droite

24321.0415



### Description produit

Les poignées tubulaires sont utilisées par exemple pour des portes de machines.

### Matières

#### Poignée

- aluminium, revêtu de plastique, noir similaire à RAL 9005, aspect mat

#### Handle shank

- zamac
- zamac, revêtu de plastique, noir similaire à RAL 9005, aspect mat

#### Couvercle

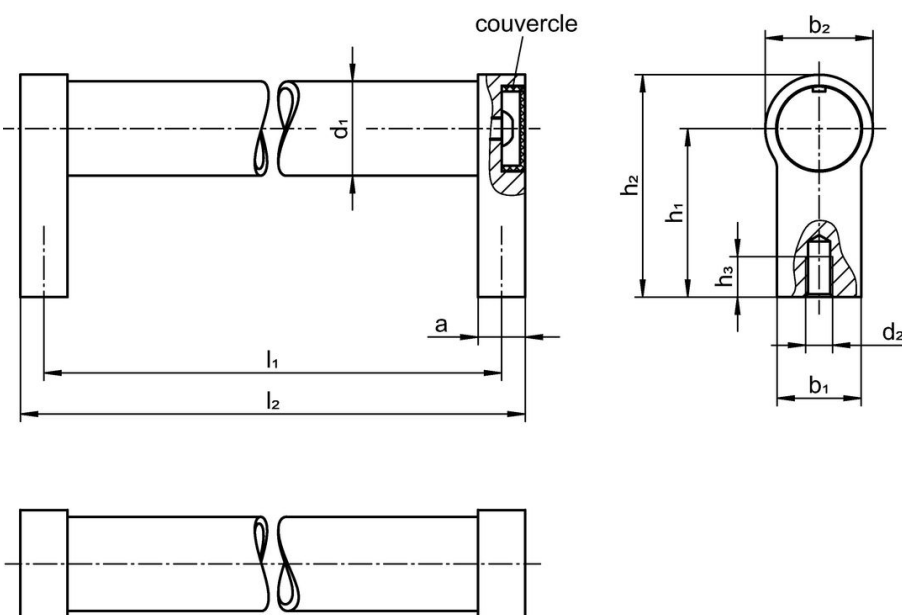
- plastique, gris

### Plus d'informations

#### Notes

Réalisations spéciales sur demande.

### Plan



### Informations détaillées

d <sub>1</sub>	l <sub>1</sub> ±0,25	a	b <sub>1</sub>	Dimensions					l <sub>2</sub>	[g]	Référence article
				d <sub>2</sub>	h <sub>1</sub>	h <sub>2</sub>	h <sub>3</sub> min.	[mm]			
noir similaire à RAL 9005											
20	250	12	24	M6	42	54	12	262	208	24321.0415	

## Conformité

### Conforme à la directive RoHS

Conforme à la directive 2011/65/CE et à la directive 2015/863.

### Ne contient pas de substances SVHC

Pas de substances SVHC avec une teneur supérieure à 0,1% m/m – Liste SVHC [REACH] au 23.01.2024.

### Ne contient pas de substances de la Proposition 65

Aucune des substances de la Proposition 65 présente.

<https://www.P65Warnings.ca.gov/>

### Ne contient pas de minerais de la guerre

Ce produit ne contient pas de substances classées comme "minerais de la guerre" telles que le tantale, l'étain, l'or ou le wolfram provenant de République démocratique du Congo ou de pays frontaliers.