

## Vérins d'appui • pour brides

23200.0020



### Description produit

Les vérins d'appui sont utilisés en combinaison avec les brides.

#### Matières

##### Vis moletée

- laiton

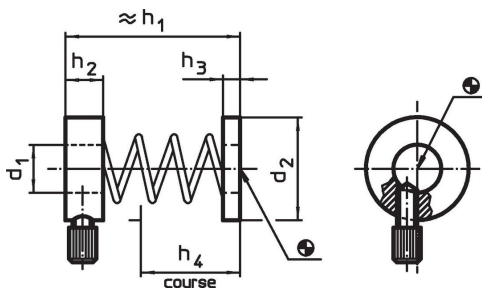
##### Anneaux

- aluminium, haute résistance

##### Ressort

- inox

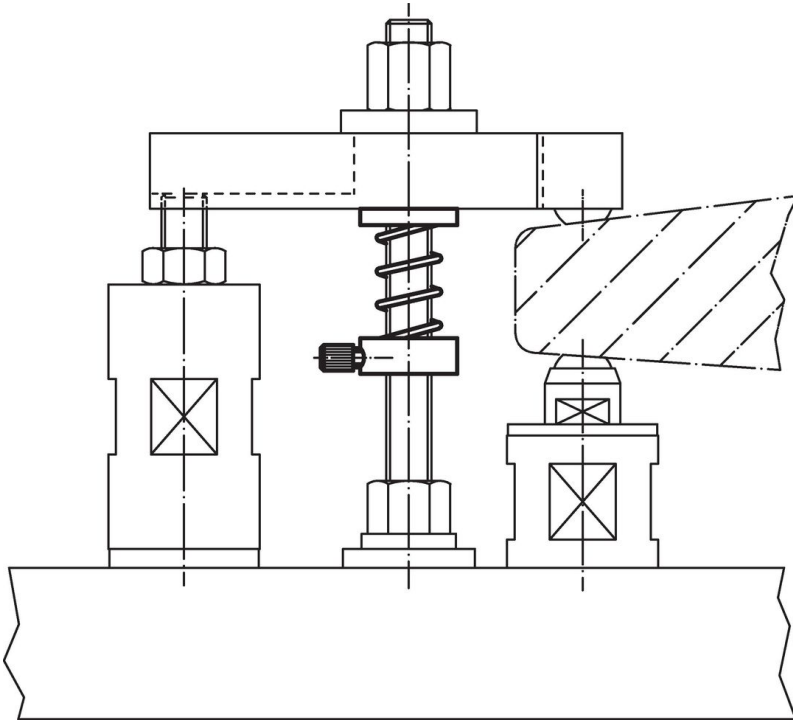
### Plan



### Informations détaillées

d <sub>1</sub>	d <sub>2</sub>	Dimensions				Pour vis	Référence article	
		h <sub>1</sub>	h <sub>2</sub>	h <sub>3</sub>	h <sub>4</sub>			
14	28	51	11	5	29	M10, M12	28	
		[mm]				[mm]	[g]	23200.0020

## Exemple d'application



## Conformité

### Non conforme à la directive RoHS

Non conforme à la directive 2011/65/CE et à la directive 2015/863.

### Contient des substances SVHC >0,1 % m/m

Contient du plomb – Liste SVHC [REACH] au 27.06.2024.

### Contient des substances de la Proposition 65



En cas d'exposition, le plomb peut être cancérigène et reprotoxique.  
<https://www.P65Warnings.ca.gov/>

### Ne contient pas de minerais de la guerre

Ce produit ne contient pas de substances classées comme "minerais de la guerre" telles que le tantale, l'étain, l'or ou le wolfram provenant de République démocratique du Congo ou de pays frontaliers.