

Douille de perçage et guidage • à collerette, DIN 172 A

23112.0203



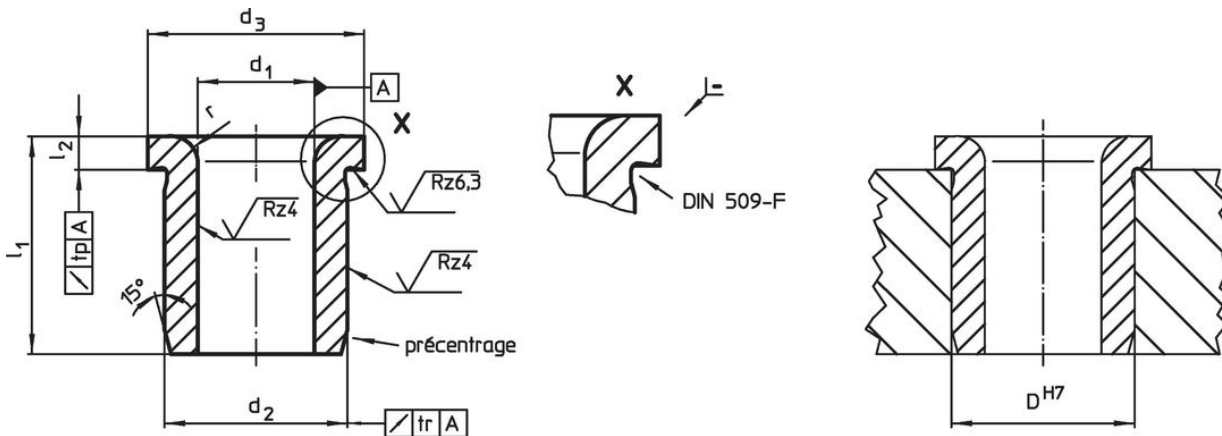
Description produit

Les douilles de perçages et guidage sont utilisés pour des guidages ou perçages répétitifs, et permettent une bonne répétabilité.
La dureté ainsi que la précision des douilles de perçage et guidage permettent une très bonne résistance lors du guidage de forets de perçage, arbres etc.

Matières

- acier de cémentation, cémenté

Plan



Informations détaillées

Dimensions						Alésage de positionnement		Référence article
d ₁	l ₁	d ₂	d ₃	l ₂	r	D	[g]	
F7		n6				H7		
[mm]						[mm]		
20	45	30	34	5	3	30	143	23112.0203

Conformité

Conforme à la directive RoHS

Contient du plomb – Conforme selon les exceptions 6a / 6b / 6c.

Contient des substances SVHC >0,1 % m/m

Contient du plomb – Liste SVHC [REACH] au 23.01.2024.

Contient des substances de la Proposition 65



En cas d'exposition, le plomb peut être cancérigène et reprotoxique.
<https://www.P65Warnings.ca.gov/>

Ne contient pas de minerais de la guerre

Ce produit ne contient pas de substances classées comme "minerais de la guerre" telles que le tantale, l'étain, l'or ou le wolfram provenant de République démocratique du Congo ou de pays frontaliers.