

## Bouchons d'étanchéité Expander® · à tirant

22880.0305



### Description produit

Les bouchons d'étanchéité Expander® permettent l'obturation fiable, rapide et économique des forages dans la technique des fluides, p. ex. alésages hydrauliques dans la construction de montage d'usinage. Pour la version à tirant, le montage se fait à l'aide d'outils de montage ergonomiques.

Douille et tige sont déjà intégrées, modèle particulièrement adaptée aux opérations automatisées.  
**Se conformer aux renseignements techniques présentés à la fin de ce programme.**

### Matières

#### Corps

- acier cémenté, revenu

#### Embout

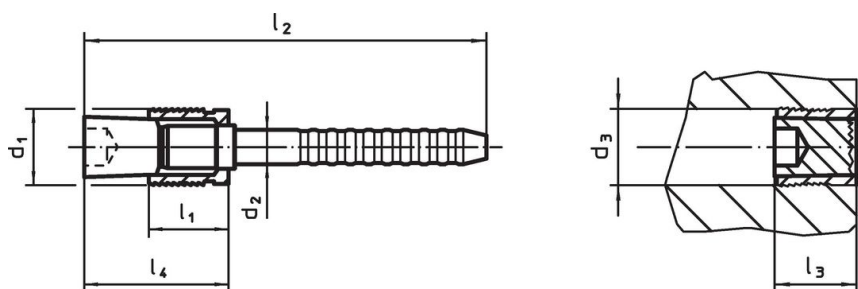
- acier

### Plus d'informations

#### Autres produits

- Outils de montage, pour bouchons d'étanchéité Expander® à tirant

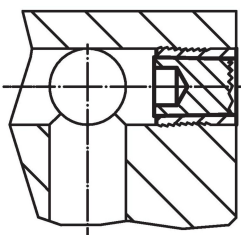
### Plan



### Informations détaillées

| Dimensions     |                |                              |                |                |                        |                        | Référence article |            |
|----------------|----------------|------------------------------|----------------|----------------|------------------------|------------------------|-------------------|------------|
| d <sub>1</sub> | d <sub>2</sub> | d <sub>3</sub><br>+0,12<br>0 | l <sub>1</sub> | l <sub>2</sub> | l <sub>3</sub><br>max. | l <sub>4</sub><br>max. |                   |            |
| [mm]           |                |                              |                |                |                        |                        | [g]               |            |
| 5              | 3              | 5                            | 5,5            | 41             | 7,5                    | 10                     | 2,5               | 22880.0305 |

### Exemple d'application



#### Pression de fonctionnement et de test pour bouchons d'étanchéité à expansion Expander® à tirant

| Matière de montage        | ETG-100<br>AISI 1144             | C15Pb<br>1.0403 | GG-25<br>DIN 1691 | GGG-50<br>DIN 1693 | AlCuMg2<br>3.1354 | AlMgSiPb<br>3.0615 | G-AISI7Mg<br>3.2371 |
|---------------------------|----------------------------------|-----------------|-------------------|--------------------|-------------------|--------------------|---------------------|
| d <sub>1</sub><br>4-10 mm | Pression de fonctionnement [bar] |                 |                   |                    |                   |                    |                     |
|                           | 500                              | 500             | 500               | 500                | 500               | 450                | 450                 |
| d <sub>1</sub><br>4-10 mm | Pression de test [bar]           |                 |                   |                    |                   |                    |                     |
|                           | 1600                             | 1600            | 1600              | 1600               | 1600              | 1400               | 1400                |

## Conformité

### Conforme à la directive RoHS

Contient du plomb – Conforme selon les exceptions 6a / 6b / 6c.

### Contient des substances SVHC >0,1 % m/m

Contient du plomb – Liste SVHC [REACH] au 23.01.2024.

### Contient des substances de la Proposition 65



En cas d'exposition, le plomb peut être cancérigène et reprotoxique.

<https://www.P65Warnings.ca.gov/>

### Ne contient pas de minerais de la guerre

Ce produit ne contient pas de substances classées comme "minerais de la guerre" telles que le tantale, l'étain, l'or ou le wolfram provenant de République démocratique du Congo ou de pays frontaliers.