

Embouts

22690.0445



Description produit

Utilisation comme butées, appuis et pieds.

Matières

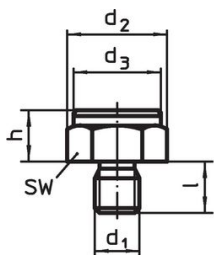
- acier cémenté, bruni

Plus d'informations

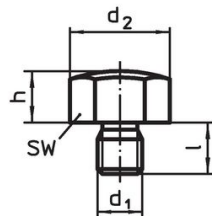
Autres produits

- Cimblots d'appui, striés ou avec pointe
- Embouts, avec surface d'appui en plastique

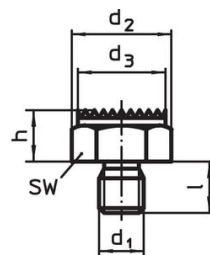
Plan



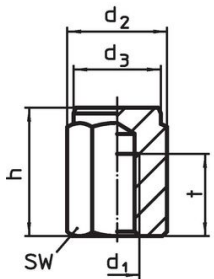
croquis 1



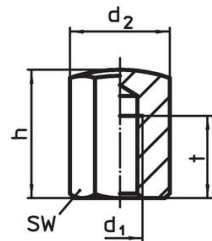
croquis 2



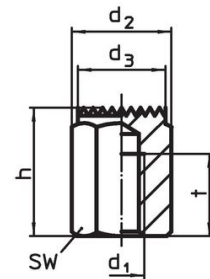
croquis 3



croquis 4




croquis 5



croquis 6

Informations détaillées

h ±0,1	d ₁	Dimensions [mm]			SW [mm]	Couple de serrage ¹⁾ max. [Nm]	 [g]	Référence article
avec taraudage, surface d'appui sphérique – croquis 5								
50	M16	33	50	24	30	206	252	22690.0445

¹⁾ Les moments de serrage pour l'axe taraudé sont définis pour les goujons filetés de qualité 8. Il convient de visser sur toute la longueur filetée.

Exemple d'application



Conformité

Conforme à la directive RoHS

Contient du plomb – Conforme selon les exceptions 6a / 6b / 6c.

Contient des substances SVHC >0,1 % m/m

Contient du plomb – Liste SVHC [REACH] au 23.01.2024.

Contient des substances de la Proposition 65



En cas d'exposition, le plomb peut être cancérigène et reprotoxique.
<https://www.P65Warnings.ca.gov/>

Ne contient pas de minerais de la guerre

Ce produit ne contient pas de substances classées comme "minerais de la guerre" telles que le tantale, l'étain, l'or ou le wolfram provenant de République démocratique du Congo ou de pays frontaliers.