

## Poussoirs • corps lisse, à collerette et embout

### 22080.0110



#### Description produit

Utilisation pour localiser un élément, serrer, appliquer une pression, bloquer en position, éjecter, absorber des chocs.

#### Matières

##### Embout

- inox 1.4305

##### Corps

- inox 1.4303

##### Ressort

- inox

#### Assemblage

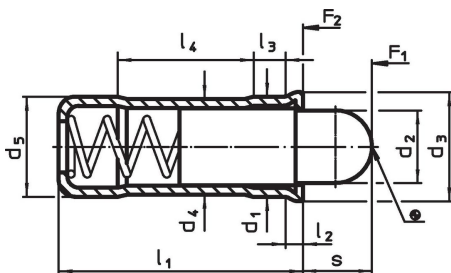
La tolérance H7 est recommandée pour le trou de positionnement de  $d_1$ .

#### Plus d'informations

#### Notes

Réalisations spéciales sur demande.  
Les poussoirs subissent un contrôle de la force et de la course.

#### Plan

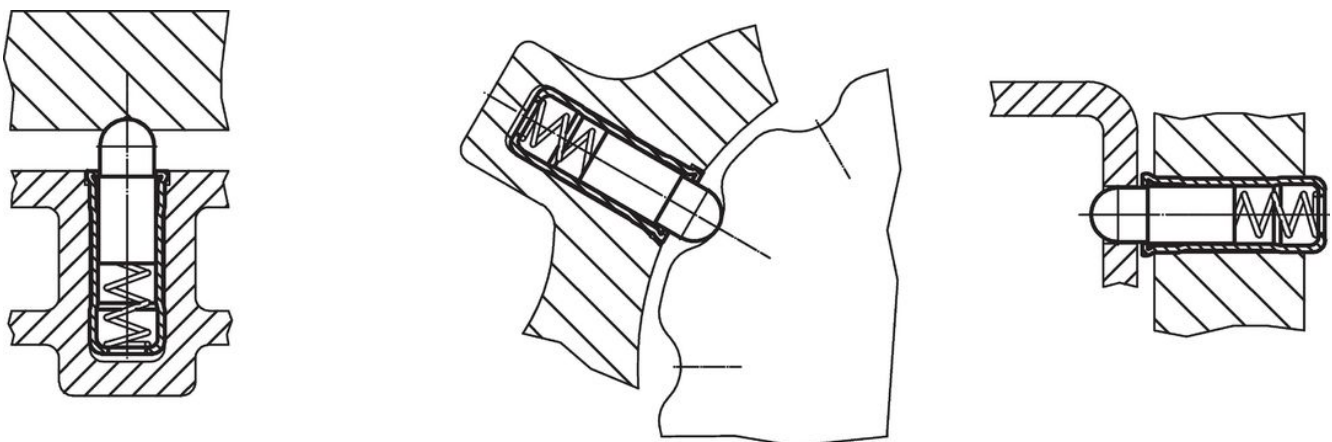


#### Informations détaillées

Dimensions										Course s [mm]	Pression <sup>1)</sup>		Température max. [°C]	Alésage de positionnement H7 [mm]	Poids [g]	Référence article
d <sub>1</sub> +0,1 +0,04	d <sub>2</sub>	d <sub>3</sub>	d <sub>4</sub>	d <sub>5</sub> ±0,04	l <sub>1</sub>	l <sub>2</sub> ~	l <sub>3</sub> ~	l <sub>4</sub> ~	F <sub>1</sub> ~		F <sub>2</sub> ~					
[mm]										[N]	[N]	[°C]	[mm]	[g]		
<b>corps et embout en inox</b>																
10	8,1	11	9,55	10	26	1,5	4,2	14,3	8	16,2	29	250	10	9	22080.0110	

<sup>1)</sup> valeur moyenne mesurée

#### Exemple d'application



## Conformité

### Conforme à la directive RoHS

Conforme à la directive 2011/65/CE et à la directive 2015/863.

### Ne contient pas de substances SVHC

Pas de substances SVHC avec une teneur supérieure à 0,1% m/m – Liste SVHC [REACH] au 23.01.2024.

### Ne contient pas de substances de la Proposition 65

Aucune des substances de la Proposition 65 présente.

<https://www.P65Warnings.ca.gov/>

### Ne contient pas de minerais de la guerre

Ce produit ne contient pas de substances classées comme "minerais de la guerre" telles que le tantale, l'étain, l'or ou le wolfram provenant de République démocratique du Congo ou de pays frontaliers.