

Poussoirs • corps lisse, à collerette et embout

22080.0104



Description produit

Utilisation pour localiser un élément, serrer, appliquer une pression, bloquer en position, éjecter, absorber des chocs.

Matières

Embout

- inox 1.4305

Corps

- inox 1.4303

Ressort

- inox

Assemblage

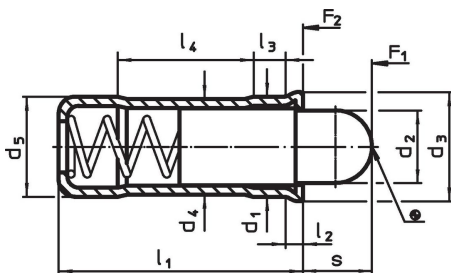
La tolérance H7 est recommandée pour le trou de positionnement de d_1 .

Plus d'informations

Notes

Réalisations spéciales sur demande.
Les poussoirs subissent un contrôle de la force et de la course.

Plan

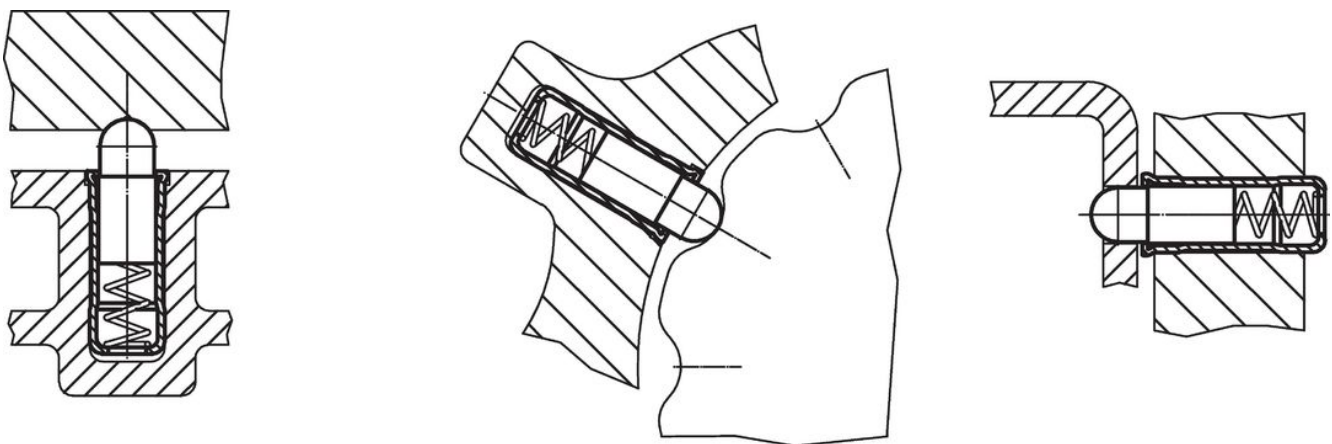


Informations détaillées

| Dimensions | | | | | | | | | Course s | Pression ¹⁾ | | max. [°C] | Alésage de positionnement H7 [mm] | [g] | Référence article |
|--------------------------------|----------------|----------------|----------------|----------------|----------------|----------------|----------------|----------------|-------------|------------------------|----------------|--------------|--|-----|----------------------|
| d ₁ | d ₂ | d ₃ | d ₄ | d ₅ | l ₁ | l ₂ | l ₃ | l ₄ | | F ₁ | F ₂ | | | | |
| +0,1 +0,04 | | | | ±0,04 | | ~ | ~ | ~ | [mm] | ~ | ~ | [N] | [mm] | [g] | |
| corps et embout en inox | | | | | | | | | | | | | | | |
| 4 | 2,8 | 4,6 | 3,85 | 4 | 10,7 | 0,9 | 1,8 | 5,6 | 2,7 | 3 | 8,2 | 250 | 4 | 0,7 | 22080.0104 |

¹⁾ valeur moyenne mesurée

Exemple d'application



Conformité

Conforme à la directive RoHS

Conforme à la directive 2011/65/CE et à la directive 2015/863.

Ne contient pas de substances SVHC

Pas de substances SVHC avec une teneur supérieure à 0,1% m/m – Liste SVHC [REACH] au 23.01.2024.

Ne contient pas de substances de la Proposition 65

Aucune des substances de la Proposition 65 présente.

<https://www.P65Warnings.ca.gov/>

Ne contient pas de minerais de la guerre

Ce produit ne contient pas de substances classées comme "minerais de la guerre" telles que le tantale, l'étain, l'or ou le wolfram provenant de République démocratique du Congo ou de pays frontaliers.