

Cubes de bridage • mécano-soudées, pré-usinées  
1910.240



Description produit

Matières

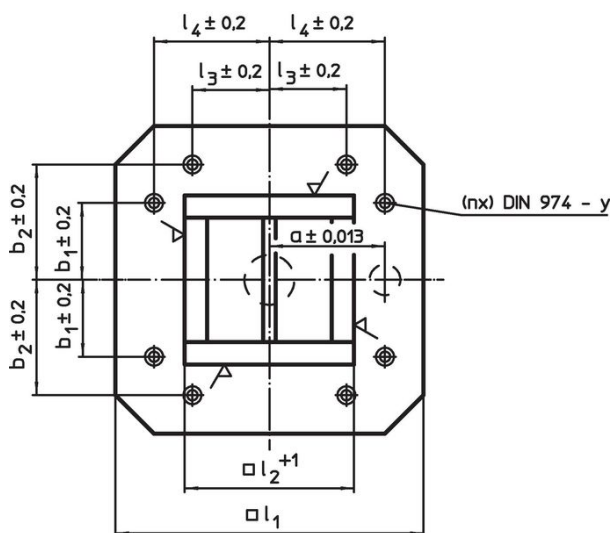
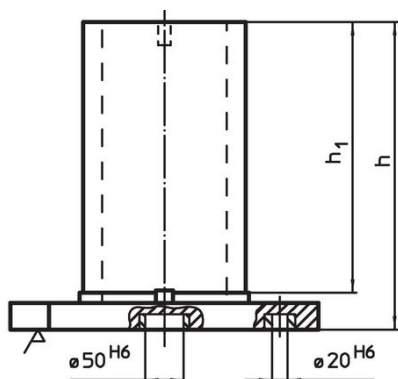
- acier de mécano-soudure

Plus d'informations

Notes

Réalisations spéciales en acier ou en fonte sur demande.

Plan



Informations détaillées

l <sub>1</sub>	l <sub>2</sub> +1	l <sub>4</sub> ±0,2	Dimensions			y	Pour vis	Nombre de trous de fixation n	🔩 [kg]	Référence article	
			h	h <sub>1</sub>	a ±0,013						b <sub>1</sub> ±0,2
[mm]											
500	331	200	650	595	200	200	12	M12	4	265	1910.240

## Exemple d'application



## Conformité

### Conforme à la directive RoHS

Contient du plomb – Conforme selon les exceptions 6a / 6b / 6c.

### Contient des substances SVHC >0,1 % m/m

Contient du plomb – Liste SVHC [REACH] au 23.01.2024.

### Contient des substances de la Proposition 65



En cas d'exposition, le plomb peut être cancérigène et reprotoxique.

<https://www.P65Warnings.ca.gov/>

### Ne contient pas de minerais de la guerre

Ce produit ne contient pas de substances classées comme "minerais de la guerre" telles que le tantale, l'étain, l'or ou le wolfram provenant de République démocratique du Congo ou de pays frontaliers.