

## Mors d'adaptation · version basse

1703.300



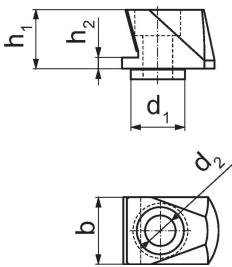
### Description produit

- Les douilles d'adaptation pour mors de placage se fixent sur les mâchoires supports
- Elles sont destinées à recevoir les mors de serrage à 4 pointes (Réf. art. 1703.340), microgrippés (Réf. art. 1703.350), revêtus (Réf. art. 1703.360) et cylindriques (Réf. art. 1703.380)
- Les vis de fixation sont à commander séparément

### Matières

- Corps**
- acier trempé
- Vis**
- acier revenu


### Plan



### Informations détaillées

b	d <sub>1</sub>	Dimensions			[g]	Référence article
		d <sub>2</sub>	h <sub>1</sub>	h <sub>2</sub>		
24	20	11	21,7	4	90	1703.300

### Accessoires

	l	d	[g]	Référence article
	[mm]	[mm]		
<b>Vis de montage</b>				
	30	M10	27	1703.320

### Conformité

#### Conforme à la directive RoHS

Conforme à la directive 2011/65/CE et à la directive 2015/863.

#### Ne contient pas de substances SVHC

Pas de substances SVHC avec une teneur supérieure à 0,1% m/m – Liste SVHC [REACH] au 23.01.2024.

#### Ne contient pas de substances de la Proposition 65

Aucune des substances de la Proposition 65 présente.  
<https://www.P65Warnings.ca.gov/>

#### Ne contient pas de minerais de la guerre

Ce produit ne contient pas de substances classées comme "minerais de la guerre" telles que le tantale, l'étain, l'or ou le wolfram provenant de République démocratique du Congo ou de pays frontaliers.